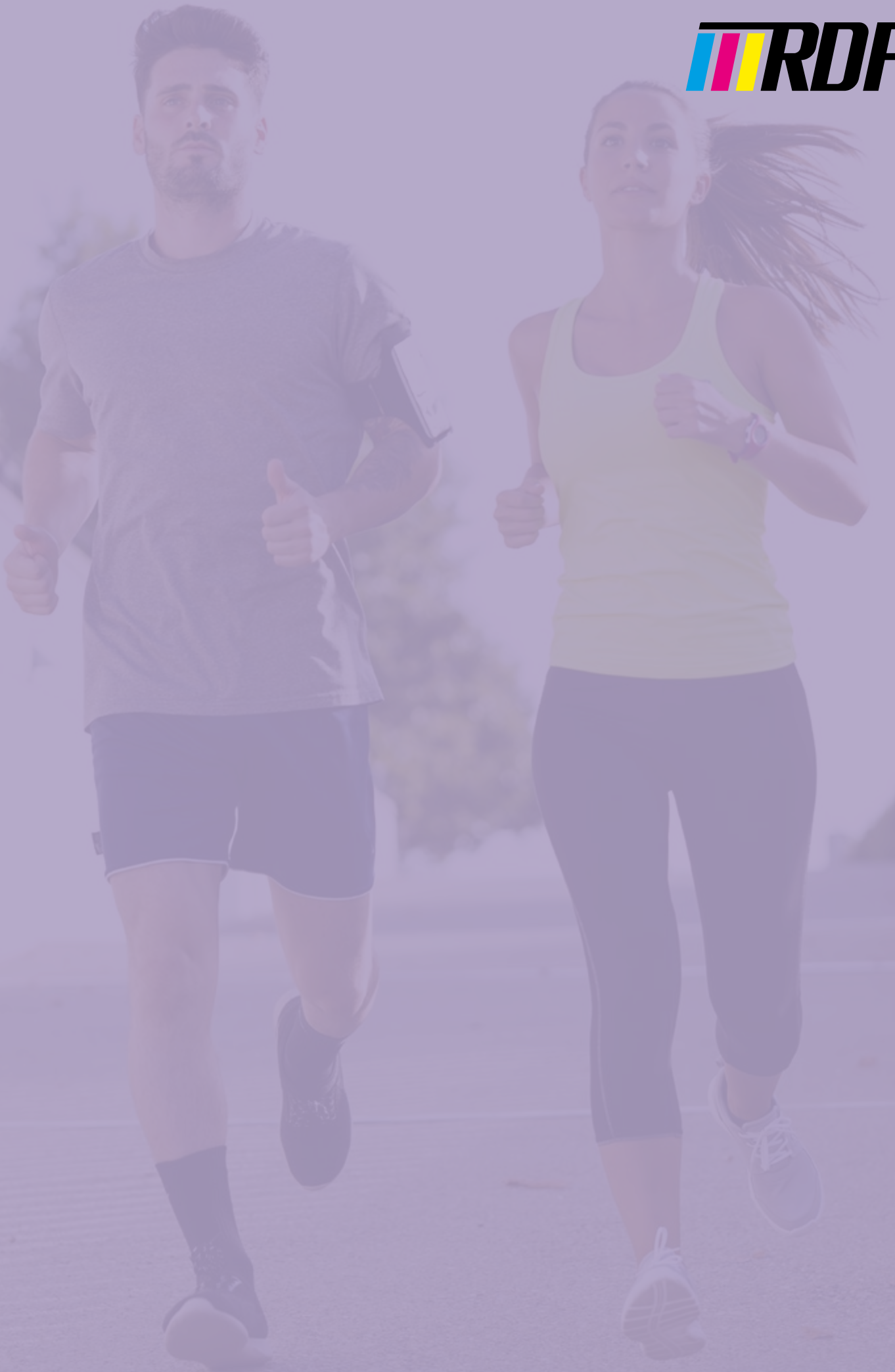




TEAM LINE ESSENTIAL CATALOGUE



TRDP





DESCRIPCIÓN

KIDS



Camiseta de manga corta. Cuello redondo de 4 capas en canalé 1x1 con cubrecosturas de hombro a hombro. Costuras laterales.

COMPOSICIÓN

100% algodón, punto liso, 165 g/m². Color gris vigoré 58: 85% algodón / 15% viscosa.

OBSERVACIONES

*Talla 4XL en los colores: blanco 01, negro 02, marino 55, verde botella 56, royal 05 y gris 58. *Talla 5XL en color blanco 01 y negro 02. *Etiqueta removible. *Disponible tallas infantiles. *Disponible mujer.

TALLAS

Adultos: S M L XL 2XL 3XL 4XL 5XL / Niños: 3/4 5/6 7/8 9/10 11/12

CANTIDADES

	Caja	Pack
Adultos:	100 ud.	5 ud.
Niños:	100 ud.	5 ud.

COLORES



TALLAS

Adultos:	S	M	L	XL	2XL	3XL	4XL	5XL
ANCHO (A)	48cm	50cm	54cm	58cm	62cm	66cm	70cm	74cm
LARGO (B)	69cm	71cm	73cm	75cm	77cm	79cm	81cm	83cm

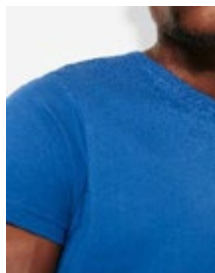
Niños:	3/4	5/6	7/8	9/10	11/12
ANCHO (A)	32cm	35cm	39cm	43cm	46cm
LARGO (B)	45cm	49cm	53cm	57cm	61cm

*Medidas desde el contorno 1cm por debajo de las mangas / Medidas desde el punto más alto del hombro hasta el final de la prenda)

REPROCESOS DISPONIBLES



Transfer & Manipulado



Los colores y medidas recogidos en esta ficha técnica son aproximados a los colores y medidas en nuestros productos. Debido al trabajo continuo de mejora de los productos y renovaciones de stock los mismos pueden sufrir cambios o modificaciones que no estén reflejados en este documento. No se aceptarán reclamaciones basadas en los colores o tallas que se indican en esta ficha técnica. Se reserva el derecho a cambiar sin previo aviso los colores y las medidas de los productos respecto a los indicados en la presente ficha técnica





DESCRIPCIÓN



Camiseta de manga corta entallada. Cuello redondo en canalé 1x1 con cubrecosturas interior. Costuras laterales.

COMPOSICIÓN

100% algodón, punto liso, 170 g/m². Color gris vigoré 58:8 5% algodón / 1 5% viscosa.

OBSERVACIONES

*Etiqueta removible.

TALLAS

Adultos: S M L XL 2XL 3XL :

CANTIDADES

Caja	Pack
------	------

Adultos: 50 ud.5 0u d.

COLORES



TALLAS

Adultos:	S	M	L	XL	2XL	3XL
ANCHO(A)	41cm	44cm	47cm	50cm	54cm	57cm
LARGO(B)	62cm	64cm	66cm	68cm	69cm	70cm

*[Medidas desde el hombro 1cm por debajo de las mangas / Medidas desde el punto más alto del hombro hasta el final de la prenda]

REPROCESOS DISPONIBLES



Transfer & M anipulado



PRODUCTOS RELACIONADOS



Los colores y medidas recogidos en esta ficha técnica son aproximados a los colores y medidas en nuestros productos. Debido al trabajo continuo de mejora de los productos y renovaciones de stock los mismos pueden sufrir cambios o modificaciones que no estén reflejados en este documento. No se aceptarán reclamaciones basadas en los colores o tallas que se indican en esta ficha técnica. Se reserva el derecho a cambiar sin previo aviso los colores y las medidas de los productos respecto a los indicados en la presente ficha técnica




DESCRIPCIÓN


Camiseta de manga corta de cuello redondo doble con elastano, confeccionada en tejido tubular en tallas de adulto, y con costuras laterales en tallas de niño, con cubrecosturas reforzado en cuello.

COMPOSICIÓN

100% algodón, punto liso, 155 g/m². Color gris vigoré 58: 85% algodón / 15% viscosa.

OBSERVACIONES

*Etiqueta removible. *Disponible en tallas infantiles. *Disponible mujer.

TALLAS

Adultos: 100 ud.
Adultos:: XS □ S □ M □ L □ XL □ 2XL □ 3XL □ 4XL / Niños:: 1/2 □ 3/4 □ 5/6 □ 7/8 □ 9/10 □ 11/12

CANTIDADES

Caja	Pack
------	------

5 ud.

Niños:	100 ud.	5 ud.
--------	---------	-------

COLORES


98

TALLAS

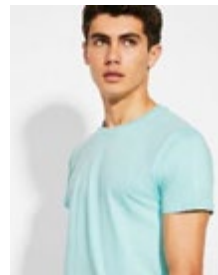
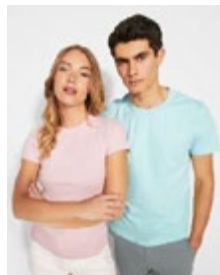
Adultos:	XS	S	M	L	XL	2XL	3XL	4XL
ANCHO (A)	46cm	49cm	52cm	55cm	58cm	62cm	66cm	70cm
LARGO (B)	66cm	69cm	71cm	73cm	75cm	77cm	79cm	81cm

Niños:	1/2	3/4	5/6	7/8	9/10	11/12
ANCHO (A)	29cm	32cm	35cm	38cm	41cm	44cm
LARGO (B)	39cm	43cm	47cm	51cm	55cm	59cm

*Medidas desde el hombro 1cm por debajo de las mangas / Medidas desde el punto más alto del hombro hasta el final de la prenda

REPROCESOS DISPONIBLES


Transfer & Manipulado

PRODUCTOS RELACIONADOS


Los colores y medidas recogidos en esta ficha técnica son aproximados a los colores y medidas en nuestros productos. Debido al trabajo continuo de mejora de los productos y renovaciones de stock los mismos pueden sufrir cambios o modificaciones que no estén reflejados en este documento. No se aceptarán reclamaciones basadas en los colores o tallas que se indican en esta ficha técnica. Se reserva el derecho a cambiar sin previo aviso los colores y las medidas de los productos respecto a los indicados en la presente ficha técnica





DESCRIPCIÓN



Camiseta de manga corta entallada. Cuello redondo de dos capas en canalé 1x1 con cubre costuras de hombro a hombro. Costuras laterales.

COMPOSICIÓN

100% algodón, punto liso, 155 g/m². Color gris vigoré 58: 85% algodón / 15% viscosa.

OBSERVACIONES

*Etiqueta removible. *Disponible en tallas infantiles. *Disponible hombre. *Disponible para niños

TALLAS

Adultos: S M L XL 2XL 3XL / Niños: 1/2 3/4 5/6 7/8 9/10 11/12
Adultos: 100 ud.

CANTIDADES

Caja	Pack
	5 ud.

Niños:	100 ud.	5 ud.
---------------	---------	-------

COLORES



TALLAS

Adultos:	S	M	L	XL	2XL	3XL
ANCHO (A)	41cm	44cm	47cm	50cm	54cm	57cm
LARGO (B)	62cm	64cm	66cm	68cm	69cm	70cm

Niños:	1/2	3/4	5/6	7/8	9/10	11/12
ANCHO (A)	30cm	32cm	34cm	36cm	38cm	40cm
LARGO (B)	39.5cm	42.5cm	45.5cm	48.5cm	51.5cm	54.5cm

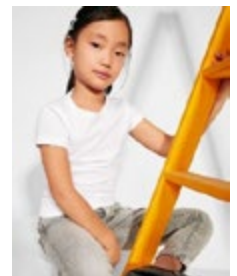
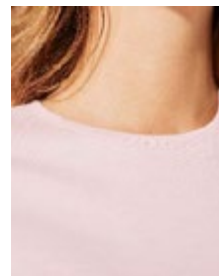
[*Medidas desde el contorno 1cm por debajo de las mangas / Medidas desde el punto más alto del hombro hasta el final de la prenda]

REPROCESOS DISPONIBLES



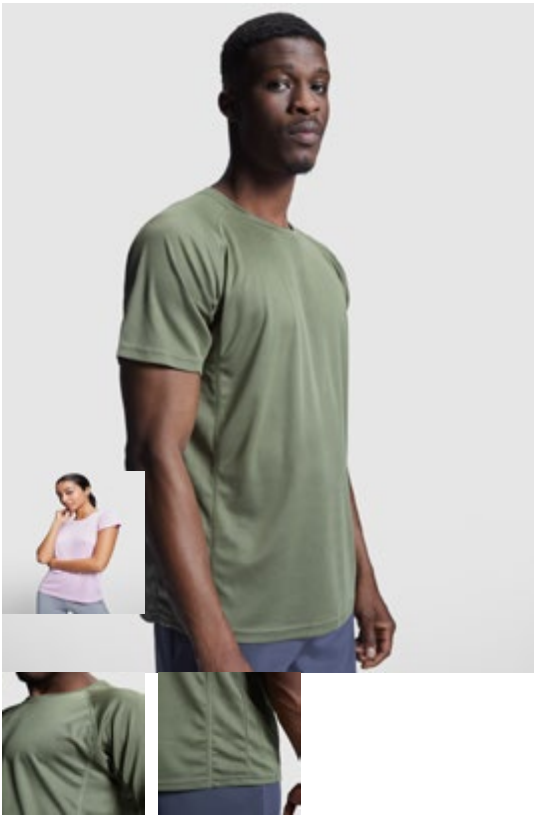
Transfer & Manipulado

PRODUCTOS RELACIONADOS



Los colores y medidas recogidos en esta ficha técnica son aproximados a los colores y medidas en nuestros productos. Debido al trabajo continuo de mejora de los productos y renovaciones de stock los mismos pueden sufrir cambios o modificaciones que no estén reflejados en este documento. No se aceptarán reclamaciones basadas en los colores o tallas que se indican en esta ficha técnica. Se reserva el derecho a cambiar sin previo aviso los colores y las medidas de los productos respecto a los indicados en la presente ficha técnica



**DESCRIPCIÓN**

Camiseta técnica de manga corta ranglán. Escote redondeado con cubrecosturas. Cortes laterales con remallado al tono.

COMPOSICIÓN

100% poliéster piqué, 150 g/m².

OBSERVACIONES

* Certificado UV801 *Tejido transpirable de fácil lavado y secado. *Etiqueta removible. *Tejido técnico. *Factor de protección ultravioleta según color. *Disponible en tallas infantiles. *Dúo concept.

TALLAS

Adultos:: S · M · L · XL · 2XL · 3XL / Niños:: 4 · 8 · 12 · 16

ESQUEMA**CANTIDADES**

	Caja	Pack
Adultos:	50 ud.	5 ud.
Niños:	50 ud.	5 ud.

COLORES**TALLAS**

Adultos:	S	M	L	XL	2XL	3XL
ANCHO (A)	48cm	51cm	54cm	57cm	60cm	63cm
LARGO (B)	70cm	72cm	73cm	74cm	75cm	76cm
Niños:	4	8	12	16		
ANCHO (A)	34cm	38cm	42cm	46cm		
LARGO (B)	50cm	55cm	60cm	65cm		

REPROCESOS DISPONIBLES

Manipulado

*[Medidas desde el contorno 1cm por debajo de las mangas / Medidas desde el punto más alto del hombro hasta el final de la prenda]

CERTIFICADOS

www.oeko-tex.com



DESCRIPCIÓN



Camiseta técnica de manga corta. Cuello redondo con cubrecosturas. Corte entallado.

COMPOSICIÓN

100% poliéster piqué, 150 g/m².

OBSERVACIONES

*Tejido transpirable fácil lavado y secado. *Etiqueta removible. *Tejido técnico. *Factor de protección ultravioleta según color. *Dúo concept.

TALLAS

Adultos:: S · M · L · XL · 2XL / :

CANTIDADES

Caja	Pack
------	------

Adultos: 50 ud. 50 ud.

COLORES



TALLAS

Adultos:	S	M	L	XL	2XL
ANCHO (A)	41.5cm	44.5cm	47.5cm	50.5cm	53.5cm
LARGO (B)	62cm	64cm	66cm	68cm	70cm

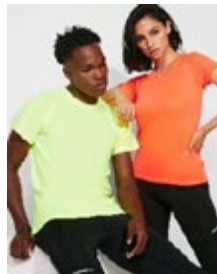
*[Medidas desde el contorno 1cm por debajo de las mangas / Medidas desde el punto más alto del hombro hasta el final de la prenda]

REPROCESOS DISPONIBLES



Transfer & Manipulado

PRODUCTOS RELACIONADOS



Los colores y medidas recogidos en esta ficha técnica son aproximados a los colores y medidas en nuestros productos. Debido al trabajo continuo de mejora de los productos y renovaciones de stock los mismos pueden sufrir cambios o modificaciones que no estén reflejados en este documento. No se aceptarán reclamaciones basadas en los colores o tallas que se indican en esta ficha técnica. Se reserva el derecho a cambiar sin previo aviso los colores y las medidas de los productos respecto a los indicados en la presente ficha técnica




DESCRIPCIÓN


Camiseta técnica de manga corta con tejido de poliéster Reciclado CONTROL DRY. Cuello redondo con cubrecosturas a tono. Etiqueta identificativa con logo ECO en manga. Embolsado en material reciclado.

COMPOSICIÓN

50% Poliéster Reciclado / 50% Poliéster, Waffle Interlock. 135g/m².

OBSERVACIONES

*Disponible en tallas infantiles. *Etiqueta removible ECO *Embolsado en material reciclado. *Tejido técnico. *Control dry. *Dúo concept.

TALLAS

Adultos:: S □ M □ L □ XL □ 2XL □ 3XL / Niños:: 4 □ 8 □ 12 □ 16

CANTIDADES

	Caja	Pack
Adultos:	50 ud.	5 ud.
Niños:	50 ud.	5 ud.

COLORES

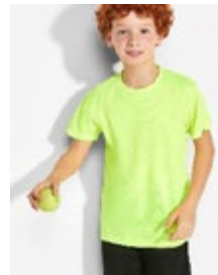
TALLAS

Adultos:	S	M	L	XL	2XL	3XL
ANCHO (A)	48cm	51cm	54cm	57cm	60cm	63cm
LARGO (B)	69cm	71cm	72cm	73cm	74cm	75cm
Niños:	4	8	12	16		
ANCHO (A)	34cm	38cm	42cm	46cm		
LARGO (B)	50cm	55cm	60cm	65cm		

*Medidas desde el contorno 1cm por debajo de las mangas / Medidas desde el punto más alto del hombro hasta el final de la prenda

REPROCESOS DISPONIBLES


Transfer & Manipulado

PRODUCTOS RELACIONADOS


Los colores y medidas recogidos en esta ficha técnica son aproximados a los colores y medidas en nuestros productos. Debido al trabajo continuo de mejora de los productos y renovaciones de stock los mismos pueden sufrir cambios o modificaciones que no estén reflejados en este documento. No se aceptarán reclamaciones basadas en los colores o tallas que se indican en esta ficha técnica. Se reserva el derecho a cambiar sin previo aviso los colores y las medidas de los productos respecto a los indicados en la presente ficha técnica





DESCRIPCIÓN



Camiseta técnica de manga corta entallada con tejido de poliéster Reciclado CONTROL DRY. Cuello redondo con cubrecosturas a tono. Etiqueta identificativa con logo ECO en manga.

COMPOSICIÓN

50% Poliéster Reciclado / 50% Poliéster, Waffle Interlock. 135g/m²

OBSERVACIONES

*Etiqueta removible ECO *Embolsado en material reciclado. *Tejido técnico. *Control dry. *Dúo concept.

TALLAS

Adultos: S · M · L · XL · 2XL / :

CANTIDADES

	Caja	Pack
Adultos:	50 ud.	50 ud.

COLORES



TALLAS

Adultos:	S	M	L	XL	2XL
ANCHO (A)	41.5cm	44.5cm	47.5cm	50.5cm	53.5cm
LARGO (B)	62cm	64cm	66cm	68cm	70cm

*Medidas desde el contorno 1cm por debajo de las mangas / Medidas desde el punto más alto del hombro hasta el final de la prenda

REPROCESOS DISPONIBLES



Transfer & Manipulado

PRODUCTOS RELACIONADOS





DESCRIPCIÓN



Camiseta técnica de tejido poliéster, manga corta estilo raglan. Cuello redondo. Camiseta de tejido con caída, confortable y fácilmente adaptable al cuerpo.

COMPOSICIÓN

100% poliéster space dye, 140 g/m².

OBSERVACIONES

*Modelo transpirable de fácil secado. *Las imágenes de web son susceptibles de verse de un color u otro en función de la pantalla. *Etiqueta removible. *Tejido técnico.

TALLAS

Adultos: S · M · L · XL · 2XL / Niños: 4 · 8 · 12 · 16

CANTIDADES

	Caja	Pack
Adultos:	50 ud.	5 ud.
Niños:	50 ud.	5 ud.

COLORES



TALLAS

Adultos:	S	M	L	XL	2XL
ANCHO (A)	48cm	51cm	54cm	57cm	60cm
LARGO (B)	71cm	72cm	73cm	74cm	75cm
Niños:	4	8	12	16	
ANCHO (A)	34cm	38cm	42cm	46cm	
LARGO (B)	50cm	55cm	60cm	65cm	

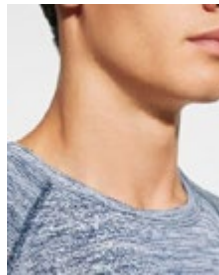
[*Medidas desde el contorno 1cm por debajo de las mangas / Medidas desde el punto más alto del hombro hasta el final de la prenda]

REPROCESOS DISPONIBLES



Transfer & Manipulado

PRODUCTOS RELACIONADOS



Los colores y medidas recogidos en esta ficha técnica son aproximados a los colores y medidas en nuestros productos. Debido al trabajo continuo de mejora de los productos y renovaciones de stock los mismos pueden sufrir cambios o modificaciones que no estén reflejados en este documento. No se aceptarán reclamaciones basadas en los colores o tallas que se indican en esta ficha técnica. Se reserva el derecho a cambiar sin previo aviso los colores y las medidas de los productos respecto a los indicados en la presente ficha técnica



**DESCRIPCIÓN**

Camiseta técnica entallada de mujer en tejido poliéster de manga corta estilo ranglán. Cuello redondo. Camiseta de tejido con caída confortable y fácilmente adaptable al cuerpo.

COMPOSICIÓN

100% poliéster space dye, 140 g/m².

OBSERVACIONES

*Modelo transpirable de fácil secado. *Las imágenes de web son susceptibles de verse de un color u otro en función de la pantalla. *Etiqueta removible. *Tejido técnico.

TALLAS

Adultos: S · M · L · XL · 2XL / :

CANTIDADES

Caja	Pack
Adultos: 50 ud.	50 ud.

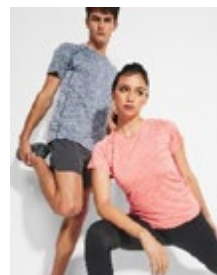
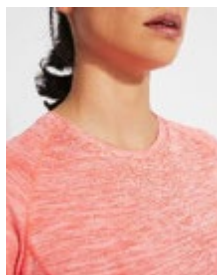
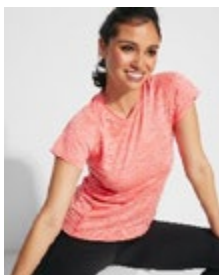
COLORES**TALLAS**

Adultos:	S	M	L	XL	2XL
ANCHO (A)	43cm	46cm	49cm	52cm	55cm
LARGO (B)	62cm	64cm	66cm	68cm	70cm

[*Medidas desde el contorno 1cm por debajo de las mangas / Medidas desde el punto más alto del hombro hasta el final de la prenda]

REPROCESOS DISPONIBLES

Transfer & Manipulado

PRODUCTOS RELACIONADOS



DESCRIPCIÓN



Camiseta técnica combinada con dos tejidos de poliéster, manga corta de estilo ranglán. Tejido principal bird's eye y paneles laterales e interior de la manga con tejido micro perforado. Cuello redondo con cubrecosturas de refuerzo en su interior. Camiseta de tejido confortable y fácilmente adaptable al cuerpo.

COMPOSICIÓN

Tejido principal: 100% poliéster, bird's eye. Paneles: 100% poliéster microperforado. 140 g/m².

OBSERVACIONES

*Tejido técnico. *Modelo transpirable. *Duo concept. *Disponible en tallas infantiles.

TALLAS

Adultos: S · M · L · XL · 2XL / Niños: 4 · 8 · 12 · 16

CANTIDADES

	Caja	Pack
Adultos:	50 ud.	5 ud.
Niños:	50 ud.	5 ud.

COLORES



TALLAS

Adultos:	S	M	L	XL	2XL
ANCHO (A)	48cm	51cm	54cm	57cm	60cm
LARGO (B)	71cm	72cm	73cm	74cm	75cm

Niños:	4	8	12	16
ANCHO (A)	35cm	41cm	43cm	46cm
LARGO (B)	50cm	55cm	60cm	65cm

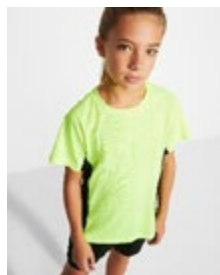
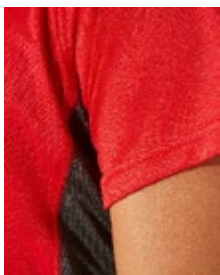
[*Medidas desde el contorno 1cm por debajo de las mangas / Medidas desde el punto más alto del hombro hasta el final de la prenda]

REPROCESOS DISPONIBLES



Transfer & Manipulado

PRODUCTOS RELACIONADOS



Los colores y medidas recogidos en esta ficha técnica son aproximados a los colores y medidas en nuestros productos. Debido al trabajo continuo de mejora de los productos y renovaciones de stock los mismos pueden sufrir cambios o modificaciones que no estén reflejados en este documento. No se aceptarán reclamaciones basadas en los colores o tallas que se indican en esta ficha técnica. Se reserva el derecho a cambiar sin previo aviso los colores y las medidas de los productos respecto a los indicados en la presente ficha técnica.





DESCRIPCIÓN



Camiseta técnica combinada con dos tejidos de poliéster, manga corta de estilo ranglán. Tejido principal bird's eye y paneles laterales e interior de la manga con tejido microperforado. Cuello redondo con cubrecosturas de refuerzo en su interior. Camiseta de tejido confortable y fácilmente adaptable al cuerpo.

COMPOSICIÓN

Tejido principal: 100% poliéster bird's eye. Paneles: 100% poliéster micro perforado. 140 g/m².

OBSERVACIONES

*Tejido técnico. *Modelo transpirable. *Duo concept.

TALLAS

Adultos: S · M · L · XL · 2XL / :

CANTIDADES

	Caja	Pack
Adultos:	50 ud.	50 ud.

COLORES



TALLAS

Adultos:	S	M	L	XL	2XL
ANCHO (A)	41.5cm	44.5cm	47.5cm	50.5cm	53.5cm
LARGO (B)	62cm	64cm	66cm	68cm	70cm

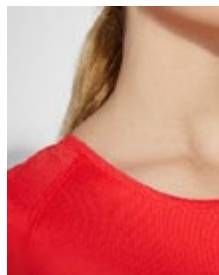
*[Medidas desde el contorno 1cm por debajo de las mangas / Medidas desde el punto más alto del hombro hasta el final de la prenda]

REPROCESOS DISPONIBLES



Transfer & Manipulado

PRODUCTOS RELACIONADOS





DESCRIPCIÓN



Camiseta técnica de manga corta con cuello redondo. Disponible en diferentes colores y tallas.

COMPOSICIÓN

100% poliéster piqué, 135 g/m².

OBSERVACIONES

*Tejido transpirable de fácil lavado y secado. *Etiqueta removible. *Tejido técnico. *Disponible en tallas infantiles.

TALLAS

Adultos: S □ M □ L □ XL □ 2XL □ 3XL □ 4XL / Niños: 4 □ 8 □ 12 □ 16

CANTIDADES

	Caja	Pack
Adultos:	50 ud.	5 ud.
Niños:	50 ud.	5 ud.

COLORES



TALLAS

Adultos:	S	M	L	XL	2XL	3XL	4XL
ANCHO (A)	48cm	51cm	54cm	57cm	60cm	63cm	
LARGO (B)	69cm	71cm	72cm	73cm	74cm	75cm	
Niños:	4	8	12	16			
ANCHO (A)	34cm	39cm	43cm	47cm			
LARGO (B)	50cm	55cm	60cm	65cm			

*[Medidas desde el contorno 1cm por debajo de las mangas / Medidas desde el punto más alto del hombro hasta el final de la prenda]

REPROCESOS DISPONIBLES



Transfer & Manipulado

PRODUCTOS RELACIONADOS



Los colores y medidas recogidos en esta ficha técnica son aproximados a los colores y medidas en nuestros productos. Debido al trabajo continuo de mejora de los productos y renovaciones de stock los mismos pueden sufrir cambios o modificaciones que no estén reflejados en este documento. No se aceptarán reclamaciones basadas en los colores o tallas que se indican en esta ficha técnica. Se reserva el derecho a cambiar sin previo aviso los colores y las medidas de los productos respecto a los indicados en la presente ficha técnica.





DESCRIPCIÓN

CONTROL DRY DUO NEW SIZE KIDS



Camiseta técnica de manga corta raglán. Cuello redondo con cubrecosturas a tono. Paneles inferiores en mangas. Remallado a tono en sisa y panel de manga. Tejido CONTROL DRY.

COMPOSICIÓN

100% poliéster, waffle interlock, 135 g/m².

OBSERVACIONES

*Disponible en tallas infantiles. *Etiqueta removible. *Tejido técnico. *Control dry. *Dúo concept.

TALLAS

Adultos: S M L XL 2XL 3XL 4XL / Niños: 4 8 12 16

CANTIDADES

	Caja	Pack
Adultos:	50 ud.	5 ud.
Niños:	50 ud.	5 ud.

COLORES



TALLAS

Adultos:	S	M	L	XL	2XL	3XL	4XL
ANCHO (A)	48cm	51cm	54cm	57cm	60cm	63cm	66cm
LARGO (B)	69cm	71cm	72cm	73cm	74cm	75cm	76cm

Niños:	4	8	12	16
ANCHO (A)	34cm	38cm	42cm	46cm
LARGO (B)	50cm	55cm	60cm	65cm

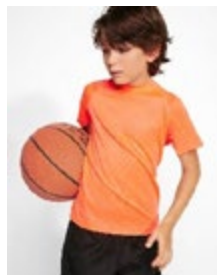
*[Medidas desde el contorno 1cm por debajo de las mangas / Medidas desde el punto más alto del hombro hasta el final de la prenda]

REPROCESOS DISPONIBLES



Transfer & Manipulado

PRODUCTOS RELACIONADOS



Los colores y medidas recogidos en esta ficha técnica son aproximados a los colores y medidas en nuestros productos. Debido al trabajo continuo de mejora de los productos y renovaciones de stock los mismos pueden sufrir cambios o modificaciones que no estén reflejados en este documento. No se aceptarán reclamaciones basadas en los colores o tallas que se indican en esta ficha técnica. Se reserva el derecho a cambiar sin previo aviso los colores y las medidas de los productos respecto a los indicados en la presente ficha técnica.





DESCRIPCIÓN



Camiseta técnica entallada de manga corta con cuello redondo y cubrecosturas a tono. Paneles inferiores en mangas. Remallado a tono en sisa y anillo de manga. Tejido CONTROL DRY.

COMPOSICIÓN

100% poliéster, waffle interlock, 135g /m².

OBSERVACIONES

*Etiquetas removibles. *Tejido técnico. *Control dry. *Dúo concept.

TALLAS

Adultos: S M L XL 2XL :

CANTIDADES

Caja	Pack
------	------

Adultos: 50 ud.5 0u d.

COLORES



TALLAS

Adultos:	S	M	L	XL	2XL
ANCHO(A)	42cm	45cm	48cm	51cm	54cm
LARGO(B)	62cm	64cm	66cm	68cm	70cm

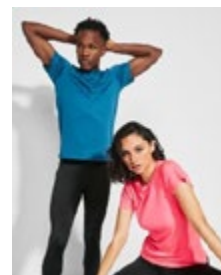
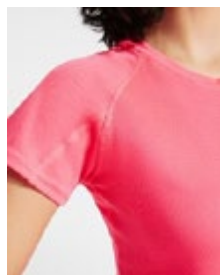
*Medidas desde el hombro 1cm por debajo de las mangas / Medidas desde el punto más alto del hombro hasta el final de la prenda

REPROCESOS DISPONIBLES



Transfer & Manipulado

PRODUCTOS RELACIONADOS



Los colores y medidas recogidos en esta ficha técnica son aproximados a los colores y medidas en nuestros productos. Debido al trabajo continuo de mejora de los productos y renovaciones de stock los mismos pueden sufrir cambios o modificaciones que no estén reflejados en este documento. No se aceptarán reclamaciones basadas en los colores o tallas que se indican en esta ficha técnica. Se reserva el derecho a cambiar sin previo aviso los colores y las medidas de los productos respecto a los indicados en la presente ficha técnica





DESCRIPCIÓN



Camiseta técnica de tirantes. Costura angular para mejorar adaptación.

COMPOSICIÓN

100% poliéster piqué, 140 g/m².

OBSERVACIONES

*Tejido transpirable de fácil lavado y secado. * Tejido técnico.

TALLAS

Adultos: S · M · L · XL · 2XL

Niños: 1/2 · 3/4 · 5/6 · 7/8 · 9/10 · 11/12

ESQUEMA



CANTIDADES

	Caja	Pack
Adultos:	50 ud.	1 ud.
Niños:	50 ud.	1 ud.

COLORES



TALLAS

Adultos:	S	M	L	XL	2XL
ANCHO (A)	47cm	49cm	51cm	53cm	55cm
LARGO (B)	69cm	71cm	73cm	75cm	77cm

Niños:	1/2	3/4	5/6	7/8	9/10	11/12
ANCHO (A)	26cm	29cm	32cm	35cm	38cm	41cm
LARGO (B)	38cm	42cm	46cm	50cm	54cm	58cm

*[Medidas desde el contorno 1cm por debajo de las mangas / Medidas desde el punto más alto del hombro hasta el final de la prenda]

REPROCESOS DISPONIBLES



Transfer & Manipulado

PRODUCTOS RELACIONADOS



Los colores y medidas recogidos en esta ficha técnica son aproximados a los colores y medidas en nuestros productos. Debido al trabajo continuo de mejora de los productos y renovaciones de stock los mismos pueden sufrir cambios o modificaciones que no estén reflejados en este documento. No se aceptarán reclamaciones basadas en los colores o tallas que se indican en esta ficha técnica. Se reserva el derecho a cambiar sin previo aviso los colores y las medidas de los productos respecto a los indicados en la presente ficha técnica.





DESCRIPCIÓN



Camiseta técnica de tirantes entallada transpirable. Espalda nadadora con escote y sisas ribeteado. Tejido poliéster tacto algodón de secado fácil. Corte entallado.

COMPOSICIÓN

92% poliéster / 8% elastano, 160 g/m².

OBSERVACIONES

Modelo transpirable de fácil secado. *Tacto suave. *En el color negro de este modelo sólo se puede aplicar bordado, ningún otro reproceso.

TALLAS

Adultos: S · M · L · XL · 2XL / Niños: 3/4 · 5/6 · 7/8 · 9/10 · 11/12

ESQUEMA



CANTIDADES

	Caja	Pack
Adultos:	50 ud.	5 ud.
Niños:	50 ud.	5 ud.

COLORES



TALLAS

Adultos:	S	M	L	XL	2XL
ANCHO (A)	39cm	41cm	43cm	45cm	49cm
LARGO (B)	60cm	62cm	64cm	66cm	67cm

Niños:	3/4	5/6	7/8	9/10	11/12
ANCHO (A)	29cm	31cm	33cm	35cm	37cm
LARGO (B)	42cm	45cm	48cm	51cm	54cm

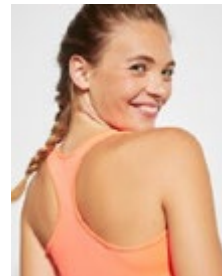
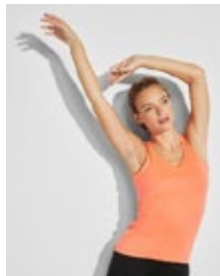
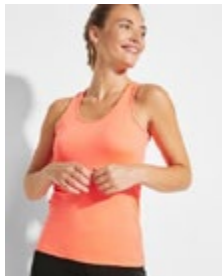
*[Medidas desde el contorno 1cm por debajo de las mangas / Medidas desde el punto más alto del hombro hasta el final de la prenda]

REPROCESOS DISPONIBLES



Transfer & Manipulado

PRODUCTOS RELACIONADOS





DESCRIPCIÓN



Polo técnico de manga corta. Cuello tricotosa con tapeta 3 botones. Tejido transpirable fácil lavado y secado.

COMPOSICIÓN

100% poliéster piqué, 150 g/m².

OBSERVACIONES

*Tejido técnico. *Modelo transpirable. *Disponible en tallas infantiles. *Duo concept.

TALLAS

Adultos: S · M · L · XL · 2XL · 3XL / Niños: 4 · 8 · 12 · 16

CANTIDADES

	Caja	Pack
Adultos:	50 ud.	1 ud.
Niños:	50 ud.	1 ud.

COLORES



TALLAS

Adultos:	S	M	L	XL	2XL	3XL
ANCHO (A)	49cm	52cm	55cm	58cm	62cm	66cm
LARGO (B)	69cm	71cm	73cm	75cm	77cm	79cm
Niños:	4	8	12	16		
ANCHO (A)	34cm	38cm	42cm	46cm		
LARGO (B)	48cm	53.5cm	59cm	64.5cm		

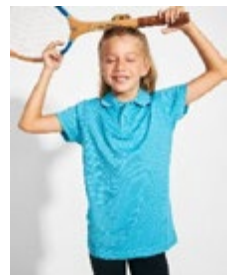
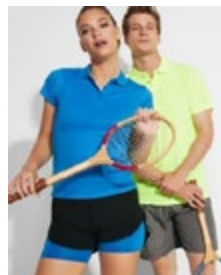
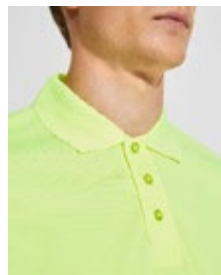
[*Medidas desde el contorno 1cm por debajo de las mangas / Medidas desde el punto más alto del hombro hasta el final de la prenda]

REPROCESOS DISPONIBLES



Transfer & Manipulado

PRODUCTOS RELACIONADOS



Los colores y medidas recogidos en esta ficha técnica son aproximados a los colores y medidas en nuestros productos. Debido al trabajo continuo de mejora de los productos y renovaciones de stock los mismos pueden sufrir cambios o modificaciones que no estén reflejados en este documento. No se aceptarán reclamaciones basadas en los colores o tallas que se indican en esta ficha técnica. Se reserva el derecho a cambiar sin previo aviso los colores y las medidas de los productos respecto a los indicados en la presente ficha técnica.



**DESCRIPCIÓN**

Polo técnico de manga corta para mujer. Cuello tricotosa con tapeta de tres botones. Corte entallado.

COMPOSICIÓN

100% poliéster piqué, 150 g/m².

OBSERVACIONES

Tejido transpirable, fácil lavado y secado. *Tejido técnico. *Modelo transpirable. *Dúoconcept.

TALLAS

Adultos:: S · M · L · XL · 2XL / :

CANTIDADES

	Caja	Pack
Adultos:	50 ud.	1 ud.

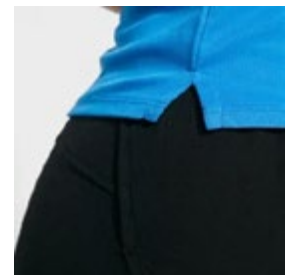
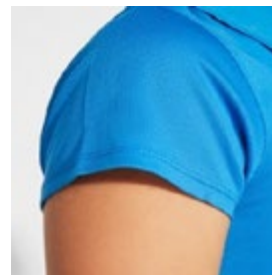
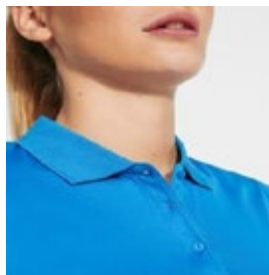
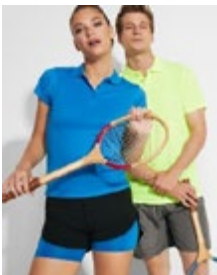
COLORES**TALLAS**

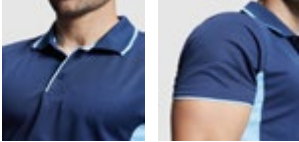
Adultos:	S	M	L	XL	2XL
ANCHO (A)	41cm	44cm	47cm	50cm	53cm
LARGO (B)	60cm	62.5cm	64.5cm	66.5cm	68.5cm

*[Medidas desde el contorno 1cm por debajo de las mangas / Medidas desde el punto más alto del hombro hasta el final de la prenda]

REPROCESOS DISPONIBLES

Transfer & Manipulado

PRODUCTOS RELACIONADOS


DESCRIPCIÓN

Polo técnico en manga corta, especial para deporte. Combinado a dos colores. Cuello con abotonadura, cubrecosturas y tapeta en contraste de color. Tejido transpirable fácil lavado y secado.

COMPOSICIÓN

100% poliéster piqué, 150 g/m².

OBSERVACIONES

*Etiqueta Removible. *Tejido técnico. *Tejido transpirable.

TALLAS

Adultos:: S · M · L · XL · 2XL · 3XL / :

ESQUEMAS

CANTIDADES

Caja	Pack
50 ud.	1 ud.

Adultos:

COLORES

REPROCESOS DISPONIBLES


Transfer



Manipulado

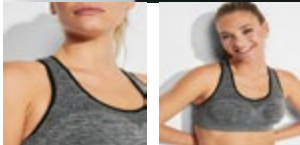
TALLAS

Adultos:	S	M	L	XL	2XL	3XL
ANCHO (A)	48cm	51cm	54cm	57cm	60cm	63cm
LARGO (B)	69cm	71cm	73cm	75cm	77cm	79cm

*[Medidas desde el contorno 1cm por debajo de las mangas / Medidas desde el punto más alto del hombro hasta el final de la prenda]

CERTIFICADOS


www.oeko-tex.com

**DESCRIPCIÓN**

Top técnico multi-deporte de mujer. Espalda estilo nadadora y sin costuras. Sujeción media.

COMPOSICIÓN

60% nylon / 30% poliéster / 10% elastano, 240 g/m². Color negro 02: 90% nylon / 10% elastano, 240 g/m².

OBSERVACIONES

*Modelo transpirable de fácil secado. *Tejido técnico.

TALLAS

Adultos:: S · M · L · XL / :

ESQUEMA**CANTIDADES**

Adultos:

Caja

Pack

50 ud.

50 ud.

COLORES

244



02



243

TALLAS

Adultos:	S	M	L	XL
[WIDTH]	29cm	31cm	33cm	35cm
[LONG]	26cm	27cm	28cm	29cm

*[Medidas desde el contorno 1cm por debajo de las mangas / Medidas desde el punto más alto del hombro hasta el final de la prenda]

REPROCESOS DISPONIBLES

Manipulado

PRODUCTOS RELACIONADOS

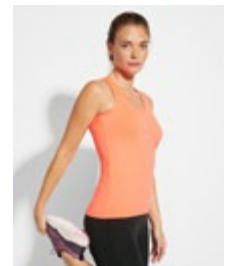
BAHRAIN WOMAN CA0408



MONTECARLO WOMAN CA0423



SHANGHAI WOMAN CA6648



AIDA CA6656



Modelo Woman

DESCRIPCIÓN


Polo de hombre de manga corta. Cubrecosturas reforzado en el interior del cuello. Ribete de manga y cuello acanalado. Costuras laterales. Tapeta con tres botones. Aperturas en los laterales del bajo.

COMPOSICIÓN

100% algodón, punto piqué, 200 g/m². Color gris vigoré 58: 85% algodón, 15% viscosa.

OBSERVACIONES

*Bolsillo opcional. *Etiqueta removible. *Duo concept. *Disponible en tallas infantiles.

TALLAS

Adultos: S M L XL 2XL 3XL 4XL / Niños: 1/2 3/4 5/6 7/8 9/10 11/12

ESQUEMA

CANTIDADES

	Caja	Pack
Adultos:	50 ud.	5 ud.
Niños:	50 ud.	5 ud.

COLORES

TALLAS

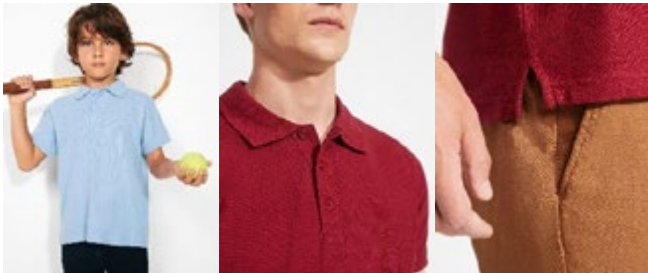
Adultos:	S	M	L	XL	2XL	3XL	4XL
ANCHO (A)	51cm	54cm	57cm	60cm	64cm	67cm	70cm
LARGO (B)	70cm	72cm	74cm	76cm	79cm	82cm	85cm

Niños:	1/2	3/4	5/6	7/8	9/10	11/12
ANCHO (A)	32cm	35cm	38cm	41cm	44cm	48cm
LARGO (B)	40cm	44cm	48cm	52cm	56cm	60cm

*Medidas desde el contorno 1cm por debajo de las mangas / Medidas desde el punto más alto del hombro hasta el final de la prenda]

REPROCESOS DISPONIBLES


Transfer & Manipulado

PRODUCTOS RELACIONADOS


Los colores y medidas recogidos en esta ficha técnica son aproximados a los colores y medidas en nuestros productos. Debido al trabajo continuo de mejora de los productos y renovaciones de stock los mismos pueden sufrir cambios o modificaciones que no estén reflejados en este documento. No se aceptarán reclamaciones basadas en los colores o tallas que se indican en esta ficha técnica. Se reserva el derecho a cambiar sin previo aviso los colores y las medidas de los productos respecto a los indicados en la presente ficha técnica.





DESCRIPCIÓN



Polo de mujer de manga corta. Cubrecosturas reforzado en el interior del cuello. Cuello y ribete de manga acanalado. Costuras laterales y corte ajustado. Tapeta fina con tres botones. Aperturas en los laterales del bajo.

COMPOSICIÓN

100% algodón, punto piqué, 200 g/m². Color gris vigoré 58: 85% algodón / 15% viscosa.

OBSERVACIONES

*Etiqueta removible. *Duo concept.

TALLAS

Adultos: S · M · L · XL · 2XL · 3XL / :

ESQUEMA



CANTIDADES

	Caja	Pack
Adultos:	50 ud.	50 ud.

COLORES



TALLAS

Adultos:	S	M	L	XL	2XL	3XL
ANCHO (A)	42cm	45cm	48cm	51cm	54cm	57cm
LARGO (B)	61cm	63cm	65cm	67cm	69cm	70cm

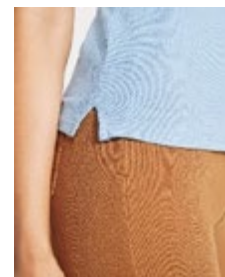
*[Medidas desde el contorno 1cm por debajo de las mangas / Medidas desde el punto más alto del hombro hasta el final de la prenda]

REPROCESOS DISPONIBLES



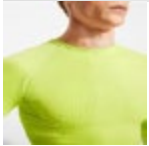
Transfer & Manipulado

PRODUCTOS RELACIONADOS

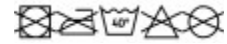


Los colores y medidas recogidos en esta ficha técnica son aproximados a los colores y medidas en nuestros productos. Debido al trabajo continuo de mejora de los productos y renovaciones de stock los mismos pueden sufrir cambios o modificaciones que no estén reflejados en este documento. No se aceptarán reclamaciones basadas en los colores o tallas que se indican en esta ficha técnica. Se reserva el derecho a cambiar sin previo aviso los colores y las medidas de los productos respecto a los indicados en la presente ficha técnica.





DESCRIPCIÓN



Camiseta térmica profesional con tejido reforzado. Cuello redondo a la caja. Diseño anatómico extraconfortable. Ligera y transpirable.

COMPOSICIÓN

92% poliamida / 8% elastano, 200 g/m².

OBSERVACIONES

*Disponible en tallas infantiles. *Modelo transpirable.

TALLAS

Adultos:: 3XS-2XS · XS-S · M-L · XL-2XL / Niños:: 4 · 6 · 8 · 10

CANTIDADES

	Caja	Pack
Adultos:	50 ud.	1 ud.
Niños:	50 ud.	1 ud.

COLORES



TALLAS

Adultos:	3XS-2XS	XS-S	M-L	XL-2XL
ANCHO (A)	35cm	36cm	37cm	38cm
LARGO (B)	64cm	66cm	68cm	70cm
Niños:	4	6	8	10
ANCHO (A)	26cm	28cm	30cm	32cm
LARGO (B)	38cm	43cm	48cm	53cm

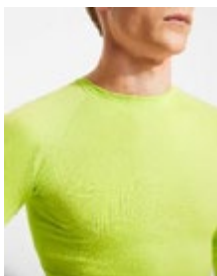
[Medidas desde el contorno 1cm por debajo de las mangas / Medidas desde el punto más alto del hombro hasta el final de la prenda]

REPROCESOS DISPONIBLES



Manipulado

PRODUCTOS RELACIONADOS



Los colores y medidas recogidos en esta ficha técnica son aproximados a los colores y medidas en nuestros productos. Debido al trabajo continuo de mejora de los productos y renovaciones de stock los mismos pueden sufrir cambios o modificaciones que no estén reflejados en este documento. No se aceptarán reclamaciones basadas en los colores o tallas que se indican en esta ficha técnica. Se reserva el derecho a cambiar sin previo aviso los colores y las medidas de los productos respecto a los indicados en la presente ficha técnica.





DESCRIPCIÓN



Sudadera técnica de manga larga ranglán para hombre con interior perchado. Cubrecosturas de refuerzo a contraste en el interior del cuello. Media cremallera invertida a tono con detalle reflectante. Puños con apertura para pulgar. El patronaje de la espalda es ligeramente más largo que el delantero. Detalles reflectantes en las espaldas.

COMPOSICIÓN

94% poliéster/ 6% elastano, 200 g/m².

OBSERVACIONES

*Tejido técnico. *Dúo concept.

TALLAS

Adultos:: S · M · L · XL · 2XL / :

CANTIDADES

	Caja	Pack
Adultos:	30 ud.	30 ud.

COLORES



TALLAS

Adultos:	S	M	L	XL	2XL
ANCHO (A)	47cm	50cm	53cm	56cm	59cm
LARGO (B)	68cm	69cm	70cm	71cm	72cm

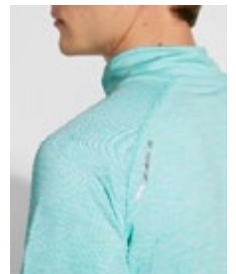
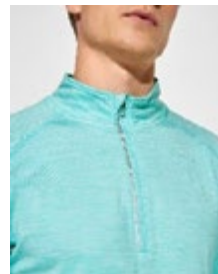
*[Medidas desde el contorno 1cm por debajo de las mangas / Medidas desde el punto más alto del hombro hasta el final de la prenda]

REPROCESOS DISPONIBLES



Transfer & Manipulado

PRODUCTOS RELACIONADOS





DESCRIPCIÓN



Sudadera técnica de manga larga ranglán para mujer con interior perchado. Cubrecosturas de refuerzo a contraste en el interior del cuello. Media cremallera invertida a tono con detalle reflectante. Puños con apertura para pulgar. El patronaje de la espalda es ligeramente más largo que el delantero. Detalles reflectantes en las espaldas.

COMPOSICIÓN

94% poliéster / 6% Elastano, 200 g/m².

OBSERVACIONES

*Tejido técnico. *Dúo concept.

TALLAS

Adultos: S · M · L · XL · 2XL / :

CANTIDADES

	Caja	Pack
Adultos:	30 ud.	30 ud.

COLORES



TALLAS

Adultos:	S	M	L	XL	2XL
ANCHO (A)	44cm	47cm	50cm	53cm	56cm
LARGO (B)	63cm	64cm	65cm	66cm	67cm

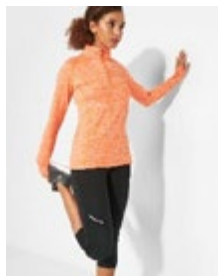
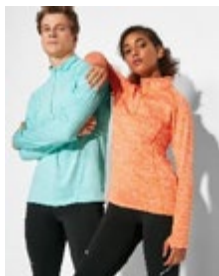
*[Medidas desde el contomo 1cm por debajo de las mangas / Medidas desde el punto más alto del hombro hasta el final de la prenda]

REPROCESOS DISPONIBLES



Transfer & Manipulado

PRODUCTOS RELACIONADOS



Los colores y medidas recogidos en esta ficha técnica son aproximados a los colores y medidas en nuestros productos. Debido al trabajo continuo de mejora de los productos y renovaciones de stock los mismos pueden sufrir cambios o modificaciones que no estén reflejados en este documento. No se aceptarán reclamaciones basadas en los colores o tallas que se indican en esta ficha técnica. Se reserva el derecho a cambiar sin previo aviso los colores y las medidas de los productos respecto a los indicados en la presente ficha técnica



TRDP




DESCRIPCIÓN

Chándal combinado de chaqueta y pantalón: ·Cuello alto con cubrecosturas interior a tono. ·Cremallera central a tono con tirador. ·Bolsillos laterales de chaqueta con cremalleras. ·Banda lateral a contraste. ·Pantalón con cintura elástica y cordón ajustable. ·Dos bolsillos laterales. ·Bolsillo trasero con cremallera. ·Bajo con puños elásticos en canalé 1x1.

COMPOSICIÓN

100% poliéster, tejido acetato liso, 210 g/m².

OBSERVACIONES

*Etiqueta removible. *Disponible en tallas infantiles. *Duración en catálogo 3 años.

TALLAS

Adultos: S · M · L · XL · 2XL / Niños: 4 · 6 · 8 · 10 · 12 · 14 · 16

CANTIDADES

	Caja	Pack
Adultos:	15 ud.	1 ud.
Niños:	15 ud.	1 ud.

COLORES

TALLAS

Adultos:	S	M	L	XL	2XL
ANCHO (A)	54cm	56cm	59cm	62cm	66cm
LARGO (B)	70cm	72cm	74cm	76cm	78cm

Niños:	4	6	8	10	12	14	16
ANCHO (A)	37.5cm	40cm	42.5cm	45cm	47.5cm	50cm	52.5cm
LARGO (B)	43cm	47cm	50cm	53cm	56cm	59cm	62cm

*[Medidas desde el contorno 1cm por debajo de las mangas / Medidas desde el punto más alto del hombro hasta el final de la prenda]

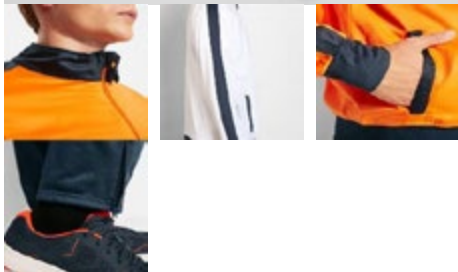
REPROCESOS DISPONIBLES


Transfer & Manipulado


PRODUCTOS RELACIONADOS


Los colores y medidas recogidos en esta ficha técnica son aproximados a los colores y medidas en nuestros productos. Debido al trabajo continuo de mejora de los productos y renovaciones de stock los mismos pueden sufrir cambios o modificaciones que no estén reflejados en este documento. No se aceptarán reclamaciones basadas en los colores o tallas que se indican en esta ficha técnica. Se reserva el derecho a cambiar sin previo aviso los colores y las medidas de los productos respecto a los indicados en la presente ficha técnica





DESCRIPCIÓN

Chándal combinado de chaqueta y pantalón. -Cuello alto con protector de cremallera. -Bolsillos frontales con vivo en contraste. -Puños y cintura en contraste en canalé 1x1. -Cremallera central con cubrecosturas interior. -Pantalón con cinturilla elástica y cordón ajustable con pespunte de seguridad y dos bolsillos laterales con vivo ancho. -Tejido interior aterciopelado muy confortable. -Cremallera en el bajo del pantalón.

COMPOSICIÓN

100% poliéster, tejido acetato liso, 210 g/m².

OBSERVACIONES

*Etiqueta removible. *Pack varias piezas. *Disponible en tallas infantiles. *Duración en catálogo 3 años.

TALLAS

Adultos: S · M · L · XL · 2XL / Niños: 4 · 6 · 8 · 10 · 12 · 14 · 16

CANTIDADES

	Caja	Pack
Adultos:	15 ud.	1 ud.
Niños:	15 ud.	1 ud.

COLORES



TALLAS

Adultos:	S	M	L	XL	2XL
ANCHO (A)	52cm	54cm	56cm	58cm	60cm
LARGO (B)	68cm	70cm	73cm	76cm	79cm

Niños:	4	6	8	10	12	14	16
ANCHO (A)	36cm	39cm	42cm	44cm	46cm	48cm	50cm
LARGO (B)	42cm	45cm	48cm	51cm	54cm	57cm	60cm

*[Medidas desde el contorno 1cm por debajo de las mangas / Medidas desde el punto más alto del hombro hasta el final de la prenda]

REPROCESOS DISPONIBLES

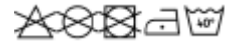


Transfer & Manipulado



Los colores y medidas recogidos en esta ficha técnica son aproximados a los colores y medidas en nuestros productos. Debido al trabajo continuo de mejora de los productos y renovaciones de stock los mismos pueden sufrir cambios o modificaciones que no estén reflejados en este documento. No se aceptarán reclamaciones basadas en los colores o tallas que se indican en esta ficha técnica. Se reserva el derecho a cambiar sin previo aviso los colores y las medidas de los productos respecto a los indicados en la presente ficha técnica




DESCRIPCIÓN


Chándal combinado de chaqueta y pantalón. ·Cuello alto. ·Bolsillos frontales con vivo. ·Puños y cintura en canalé 1x1. ·Cremallera central con cubrecosturas interior de adorno en contraste. ·Pantalón con cinturilla elástica y cordón ajustable con pespunte de seguridad y con dos bolsillos laterales con vivo ancho. ·Tejido interior aterciopelado muy confortable.

COMPOSICIÓN

100% poliéster, tejido acetato liso, 210 g/m².

OBSERVACIONES

*Etiqueta removible. *Pack varias piezas. *Disponible en tallas infantiles.

TALLAS

Adultos:: S · M · L · XL · 2XL / Niños:: 4 · 6 · 8 · 10 · 12 · 14 · 16

CANTIDADES

	Caja	Pack
Adultos:	15 ud.	1 ud.
Niños:	15 ud.	1 ud.

COLORES


0555



21655



5555



6055

TALLAS

Adultos:	S	M	L	XL	2XL
ANCHO (A)	52cm	54cm	56cm	58cm	60cm
LARGO (B)	68cm	70cm	73cm	76cm	79cm

Niños:	4	6	8	10	12	14	16
ANCHO (A)	36cm	39cm	42cm	44cm	46cm	48cm	50cm
LARGO (B)	42cm	45cm	48cm	51cm	54cm	57cm	60cm

[*Medidas desde el contorno 1cm por debajo de las mangas / Medidas desde el punto más alto del hombro hasta el final de la prenda]

REPROCESOS DISPONIBLES


Transfer & Manipulado

PRODUCTOS RELACIONADOS


Los colores y medidas recogidos en esta ficha técnica son aproximados a los colores y medidas en nuestros productos. Debido al trabajo continuo de mejora de los productos y renovaciones de stock los mismos pueden sufrir cambios o modificaciones que no estén reflejados en este documento. No se aceptarán reclamaciones basadas en los colores o tallas que se indican en esta ficha técnica. Se reserva el derecho a cambiar sin previo aviso los colores y las medidas de los productos respecto a los indicados en la presente ficha técnica





DESCRIPCIÓN



Sudadera de manga ranglán, con Interior perchado, cuello con media cremallera y cubrecosturas de refuerzo en su interior a tono. Parte posterior del cuello, puños y bajo en canalé 1x1.

COMPOSICIÓN

100% poliéster, 200 g/m².

OBSERVACIONES

Sudadera para combinar con pantalón NEAPOLIS. *Tejido técnico.

TALLAS

Adultos:: S · M · L · XL · 2XL / Niños:: 4 · 6 · 8 · 10 · 12 · 14 · 16

CANTIDADES

	Caja	Pack
Adultos:	25 ud.	1 ud.
Niños:	25 ud.	1 ud.

COLORES



TALLAS

Adultos:	S	M	L	XL	2XL
ANCHO (A)	50cm	53cm	56cm	59cm	62cm
LARGO (B)	71cm	72cm	73cm	74cm	75cm

Niños:	4	6	8	10	12	14	16
ANCHO (A)	37cm	39cm	41cm	43cm	45cm	47cm	49cm
LARGO (B)	50.5cm	53cm	55.5cm	58cm	61cm	63cm	66cm

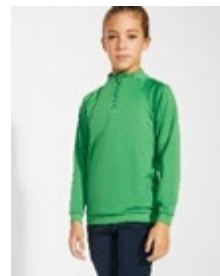
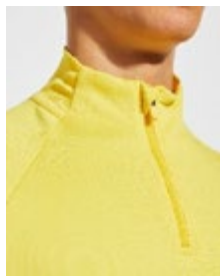
*[Medidas desde el contorno 1cm por debajo de las mangas / Medidas desde el punto más alto del hombro hasta el final de la prenda]

REPROCESOS DISPONIBLES



Transfer & Manipulado

PRODUCTOS RELACIONADOS



Los colores y medidas recogidos en esta ficha técnica son aproximados a los colores y medidas en nuestros productos. Debido al trabajo continuo de mejora de los productos y renovaciones de stock los mismos pueden sufrir cambios o modificaciones que no estén reflejados en este documento. No se aceptarán reclamaciones basadas en los colores o tallas que se indican en esta ficha técnica. Se reserva el derecho a cambiar sin previo aviso los colores y las medidas de los productos respecto a los indicados en la presente ficha técnica.





DESCRIPCIÓN



Pantalón largo de corte pitillo. · Cinturilla elástica ajustable mediante cordones exteriores. · Bolsillos laterales. · Cortes transversales a mitad de la pierna. · Aperturas laterales en los bajos con cremalleras.

COMPOSICIÓN

100% poliéster, 200 g/m².

OBSERVACIONES

Pantalón para combinar con sudadera EPIRO e ILIADA. *Etiqueta removible. *Tejido técnico. *Duración en catálogo 3 años.

TALLAS

Adultos: S · M · L · XL · 2XL / Niños: 4 · 6 · 8 · 10 · 12 · 14 · 16

CANTIDADES

	Caja	Pack
Adultos:	30 ud.	1 ud.
Niños:	30 ud.	1 ud.

COLORES



02

55

TALLAS

Adultos:	S	M	L	XL	2XL
ANCHO (A)	38cm	40cm	42cm	44cm	46cm
LARGO (B)	102cm	104cm	106cm	108cm	110cm

Niños:	4	6	8	10	12	14	16
ANCHO (A)	24cm	26cm	28cm	30cm	32cm	34cm	36cm
LARGO (B)	61cm	68cm	75cm	82cm	87cm	92cm	97cm

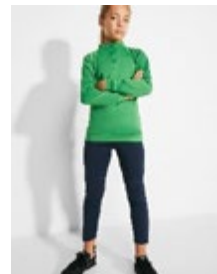
*[Medidas en la cintura / Medidas desde la cintura hasta el dobladillo inferior del pantalón]

REPROCESOS DISPONIBLES



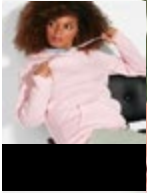
Transfer & Manipulado

PRODUCTOS RELACIONADOS



Los colores y medidas recogidos en esta ficha técnica son aproximados a los colores y medidas en nuestros productos. Debido al trabajo continuo de mejora de los productos y renovaciones de stock los mismos pueden sufrir cambios o modificaciones que no estén reflejados en este documento. No se aceptarán reclamaciones basadas en los colores o tallas que se indican en esta ficha técnica. Se reserva el derecho a cambiar sin previo aviso los colores y las medidas de los productos respecto a los indicados en la presente ficha técnica.




DESCRIPCIÓN


Sudadera con capucha de doble tejido, con cordón ajustable, en acabados solido y bicolor. Cubrecosturas en el cuello y bolsillo canguro. Punto canalé con elastano 1x1 en puños y cintura. Modelo de niño sin cordón.

COMPOSICIÓN

50% algodón / 50% poliéster, felpa perchada, 280 g/m². Color gris vigoré 58: 55% algodón / 40% poliéster / 5% viscosa.

OBSERVACIONES

*Etiqueta removible. *Duo Concept. *Disponible en tallas infantiles.

TALLAS

Adultos:: XS · S · M · L · XL · 2XL · 3XL · 4XL / Niños:: 3/4 · 5/6 · 7/8 · 9/10 · 11/12

ESQUEMA

CANTIDADES

	Caja	Pack
Adultos:	25 ud.	1 ud.
Niños:	25 ud.	1 ud.

COLORES

TALLAS

Adultos:	XS	S	M	L	XL	2XL	3XL	4XL
ANCHO (A)	51cm	54cm	57cm	60cm	63cm	66cm	69cm	72cm
LARGO (B)	64cm	66cm	68cm	70cm	72cm	74cm	76cm	78cm
Niños:	3/4	5/6	7/8	9/10	11/12			
ANCHO (A)	36cm	39cm	42cm	45cm	48cm			
LARGO (B)	44cm	48cm	52cm	56cm	60cm			

[*Medidas desde el contorno 1cm por debajo de las mangas / Medidas desde el punto más alto del hombro hasta el final de la prenda]

REPROCESOS DISPONIBLES


Transfer & Manipulado


PRODUCTOS RELACIONADOS

Los colores y medidas recogidos en esta ficha técnica son aproximados a los colores y medidas en nuestros productos. Debido al trabajo continuo de mejora de los productos y renovaciones de stock los mismos pueden sufrir cambios o modificaciones que no estén reflejados en este documento. No se aceptarán reclamaciones basadas en los colores o tallas que se indican en esta ficha técnica. Se reserva el derecho a cambiar sin previo aviso los colores y las medidas de los productos respecto a los indicados en la presente ficha técnica.




DESCRIPCIÓN


Sudadera entallada de corte femenino con capucha bicolor de doble tejido, con cordón contrastado ajustable, cubrecosturas en el cuello y bolsillo canguro. Punto canalé con elastano 1x1 en puños y cintura. Detalle thumb slit – puños con apertura para el pulgar.

COMPOSICIÓN

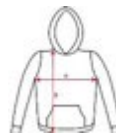
50% algodón / 50% poliéster, felpa perchada, 280 g/m². Color gris vigoré 58: 55% algodón / 40% poliéster / 5% viscosa.

OBSERVACIONES

*Etiqueta removible. *Duo Concept.

TALLAS

Adultos: S · M · L · XL · 2XL / :

ESQUEMA

CANTIDADES
Adultos:

Caja	Pack
25 ud.	25 ud.

COLORES

TALLAS

Adultos:	S	M	L	XL	2XL
ANCHO (A)	47cm	50cm	53cm	56cm	59cm
LARGO (B)	63cm	65cm	67cm	69cm	71cm

[Medidas desde el contorno 1cm por debajo de las mangas / Medidas desde el punto más alto del hombro hasta el final de la prenda]

REPROCESOS DISPONIBLES


Transfer & Manipulado

PRODUCTOS RELACIONADOS


Los colores y medidas recogidos en esta ficha técnica son aproximados a los colores y medidas en nuestros productos. Debido al trabajo continuo de mejora de los productos y renovaciones de stock los mismos pueden sufrir cambios o modificaciones que no estén reflejados en este documento. No se aceptarán reclamaciones basadas en los colores o tallas que se indican en esta ficha técnica. Se reserva el derecho a cambiar sin previo aviso los colores y las medidas de los productos respecto a los indicados en la presente ficha técnica.





DESCRIPCIÓN



Sudadera capucha con bolsillo canguro y cordón plano ajustable. Puños y cinturilla con punto canalé 1x1 con elastano. Modelo de niño sin cordón.

COMPOSICIÓN

50% algodón / 50% poliéster, felpa perchada, 280 g/m². Color gris vigoré 58: 55% algodón / 40% poliéster / 5% viscosa.

OBSERVACIONES

*Etiqueta removible. *Talla niño. * Recuerde las limitaciones de este tipo de tejido y la necesidad de proteger de migraciones la tinta del dibujo al hacer marcados y estampaciones sobre el mismo.

TALLAS

Adultos:: S · M · L · XL · 2XL · 3XL / Niños:: 3/4 · 5/6 · 7/8 · 9/10 · 11/12

ESQUEMA



CANTIDADES

	Caja	Pack
Adultos:	30 ud.	1 ud.
Niños:	30 ud.	1 ud.

COLORES



TALLAS

Adultos:	S	M	L	XL	2XL	3XL
ANCHO (A)	54cm	57cm	60cm	63cm	66cm	69cm
LARGO (B)	64cm	67cm	70cm	73cm	76cm	79cm
Niños:	3/4	5/6	7/8	9/10	11/12	
ANCHO (A)	36cm	40cm	44cm	46cm	49cm	
LARGO (B)	44cm	48cm	52cm	56cm	60cm	

*[Medidas desde el contorno 1cm por debajo de las mangas / Medidas desde el punto más alto del hombro hasta el final de la prenda]

REPROCESOS DISPONIBLES



Transfer & Manipulado

PRODUCTOS RELACIONADOS



Los colores y medidas recogidos en esta ficha técnica son aproximados a los colores y medidas en nuestros productos. Debido al trabajo continuo de mejora de los productos y renovaciones de stock los mismos pueden sufrir cambios o modificaciones que no estén reflejados en este documento. No se aceptarán reclamaciones basadas en los colores o tallas que se indican en esta ficha técnica. Se reserva el derecho a cambiar sin previo aviso los colores y las medidas de los productos respecto a los indicados en la presente ficha técnica.




DESCRIPCIÓN


Chaqueta con capucha, cuello alto y cremallera completa. Detalle canalé en contorno capucha y bolsillos. Bolsillo estilo canguro. Punto canalé 2x2 en puños y cintura.

COMPOSICIÓN

50% algodón / 50% poliéster, felpa perchada, 280 g/m², 3% elastano en puños. Color gris vigoré 58: 55% algodón / 40% poliéster / 5% viscosa.

OBSERVACIONES

*Disponible en tallas infantiles. *Etiqueta removible.

TALLAS

Adultos:: S · M · L · XL · 2XL · 3XL / Niños:: 3/4 · 5/6 · 7/8 · 9/10 · 11/12

ESQUEMA

CANTIDADES

	Caja	Pack
Adultos:	25 ud.	1 ud.
Niños:	25 ud.	1 ud.

COLORES

TALLAS

Adultos:	S	M	L	XL	2XL	3XL
ANCHO (A)	54cm	57cm	60cm	63cm	66cm	70cm
LARGO (B)	64cm	67cm	70cm	73cm	76cm	79cm

Niños:	3/4	5/6	7/8	9/10	11/12
ANCHO (A)	38cm	40cm	42cm	44cm	46cm
LARGO (B)	45cm	49cm	53cm	57cm	61cm

*[Medidas desde el contorno 1cm por debajo de las mangas / Medidas desde el punto más alto del hombro hasta el final de la prenda]

REPROCESOS DISPONIBLES


Transfer & Manipulado

PRODUCTOS RELACIONADOS


Los colores y medidas recogidos en esta ficha técnica son aproximados a los colores y medidas en nuestros productos. Debido al trabajo continuo de mejora de los productos y renovaciones de stock los mismos pueden sufrir cambios o modificaciones que no estén reflejados en este documento. No se aceptarán reclamaciones basadas en los colores o tallas que se indican en esta ficha técnica. Se reserva el derecho a cambiar sin previo aviso los colores y las medidas de los productos respecto a los indicados en la presente ficha técnica




DESCRIPCIÓN


Sudadera em ujer conc apucha forradaa tono.C remallera etálica f rontal yb osilloe stiloc anguro. Cubrecosturas eforzado en el cuello interior,c orde entallado, yp untoc analé2 x2 en puños yc intura.

COMPOSICIÓN

50% algodón / 50% poliéster, f elpa perchada, 280 g/m². C olor gris vigoré 58:5 5% algodón/ 40% poliéster / 5 % viscosa.

OBSERVACIONES

*Cremallera etálica e nc olor plata. *Etiqueta removible.

TALLAS

Adultos: S M L XL 2XL / :

CANTIDADES

Caja	Pack
------	------

Adultos: 25 ud.2 5u d.

COLORES

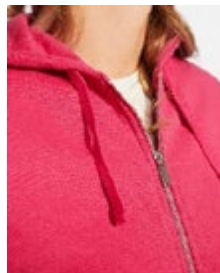
TALLAS

Adultos:	S	M	L	XL	2XL
ANCHO(A)	46cm	48cm	50cm	52cm	55cm
LARGO(B)	61cm	63cm	65cm	67cm	68cm

*[Medidas desde el hombro 1 cm por debajo de las mangas / Medidas desde el punto más alto del hombro hasta el final de la prenda]

REPROCESOS DISPONIBLES


Transfer & Manipulado

RODUCTOS RELACIONADOS



DESCRIPCIÓN


Sudadera con capucha unisex en tejido ligero. Bolsillos laterales. Puños y cintura trasera en tejido principal.

COMPOSICIÓN

50% modal / 43% poliéster / 7% elastano, 260 g/m².

OBSERVACIONES

Sudadera para combinar con pantalón IRIA. * Unisex.

TALLAS

Adultos:: XS · S · M · L · XL · 2XL · 3XL / :

CANTIDADES

	Caja	Pack
Adultos:	20 ud.	20 ud.

COLORES

TALLAS

Adultos:	XS	S	M	L	XL	2XL	3XL
ANCHO (A)	50cm	51cm	54cm	57cm	60cm	63cm	67cm
LARGO (B)	66cm	67cm	69cm	71cm	73cm	75cm	77cm

*[Medidas desde el contorno 1cm por debajo de las mangas / Medidas desde el punto más alto del hombro hasta el final de la prenda]

REPROCESOS DISPONIBLES


Transfer & Brodering

PRODUCTOS RELACIONADOS


Los colores y medidas recogidos en esta ficha técnica son aproximados a los colores y medidas en nuestros productos. Debido al trabajo continuo de mejora de los productos y renovaciones de stock los mismos pueden sufrir cambios o modificaciones que no estén reflejados en este documento. No se aceptarán reclamaciones basadas en los colores o tallas que se indican en esta ficha técnica. Se reserva el derecho a cambiar sin previo aviso los colores y las medidas de los productos respecto a los indicados en la presente ficha técnica





DESCRIPCIÓN



Pantalón largo unisex con puño en el bajo. Cinturilla elástica ajustable mediante cordones exteriores. Dos bolsillos laterales. Bolsillo trasero con corchete.

COMPOSICIÓN

50% modal / 43% poliéster / 7% elastano, 260 g/m².

OBSERVACIONES

Pantalón para combinar con sudadera MANASLU. * Unisex.

TALLAS

Adultos:: XS · S · M · L · XL · 2XL · 3XL / :

CANTIDADES

Caja	Pack
------	------

Adultos: 20 ud. 20 ud.

COLORES

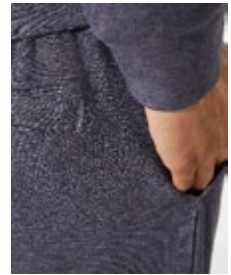


TALLAS

Adultos:	XS	S	M	L	XL	2XL	3XL
ANCHO (A)	36cm	38cm	40cm	42cm	44cm	46cm	48cm
LARGO (B)	100cm	101cm	103cm	105cm	107cm	109cm	111cm

*[Medidas en la cintura / Medidas desde la cintura hasta el dobladillo inferior del pantalón]

PRODUCTOS RELACIONADOS



Los colores y medidas recogidos en esta ficha técnica son aproximados a los colores y medidas en nuestros productos. Debido al trabajo continuo de mejora de los productos y renovaciones de stock los mismos pueden sufrir cambios o modificaciones que no estén reflejados en este documento. No se aceptarán reclamaciones basadas en los colores o tallas que se indican en esta ficha técnica. Se reserva el derecho a cambiar sin previo aviso los colores y las medidas de los productos respecto a los indicados en la presente ficha técnica





DESCRIPCIÓN



Sudadera con capucha en tejido ligero. Capucha con pinza de una sola pieza. Costuras laterales y costuras de mangas adelantadas. Bolsillos integrados en costuras laterales. Ajustador de PVC con goma elástica en la costura de la cintura. Logo Roly al tono en la manga izquierda.

COMPOSICIÓN

80% poliéster, 17% viscosa y 3% elastano, 310 g/m²

OBSERVACIONES

* Unisex

TALLAS

Adultos:: XS · S · M · L · XL · 2XL · 3XL / :

CANTIDADES

Caja

Pack

Adultos:

20 ud.

20 ud.

COLORES



02

231

55

TALLAS

Adultos:	XS	S	M	L	XL	2XL	3XL
ANCHO (A)	49cm	52cm	55cm	58cm	61cm	65cm	68cm
LARGO (B)	65cm	67cm	69cm	71cm	73cm	75cm	77cm

*Medidas desde el contorno 1cm por debajo de las mangas / Medidas desde el punto más alto del hombro hasta el final de la prenda]

REPROCESOS DISPONIBLES



Transfer & Manipulado

PRODUCTOS RELACIONADOS



Los colores y medidas recogidos en esta ficha técnica son aproximados a los colores y medidas en nuestros productos. Debido al trabajo continuo de mejora de los productos y renovaciones de stock los mismos pueden sufrir cambios o modificaciones que no estén reflejados en este documento. No se aceptarán reclamaciones basadas en los colores o tallas que se indican en esta ficha técnica. Se reserva el derecho a cambiar sin previo aviso los colores y las medidas de los productos respecto a los indicados en la presente ficha técnica




DESCRIPCIÓN


Softshell compuesto por 2 capas, con cremallera invertida efecto sellado, con protector de barbilla combinada y tirador. Corte en pecho (sólo modelo masculino). Cuenta con tres bolsillos exteriores con cremallera combinada con tirador. Ajustadores en puños con velcro. Bajo con cordón elástico y topes.

COMPOSICIÓN

Dos capas. Exterior: 92% poliéster / 8% elastano. Interior: 100% poliéster micropolar extra-cálido. 300 g/m².

OBSERVACIONES

*Manga ranglan sólo en modelo femenino. *Pluviometría 1.000 mm *Resistente al agua. *Tejido a prueba de viento. *Duo Concept. *Disponible en tallas infantiles. * Recuerde las limitaciones de este tipo de tejido y la necesidad de proteger de migraciones la tinta del dibujo al hacer marcados y estampaciones sobre el mismo. * Impresión DTF no recomendable en este modelo

TALLAS

Adultos:: S · M · L · XL · 2XL · 3XL / Niños:: 4 · 8 · 12 · 16

ESQUEMA

CANTIDADES

	Caja	Pack
Adultos:	15 ud.	1 ud.
Niños:	15 ud.	1 ud.

COLORES

TALLAS

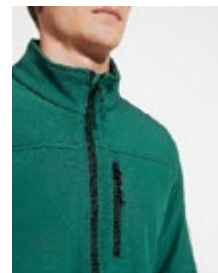
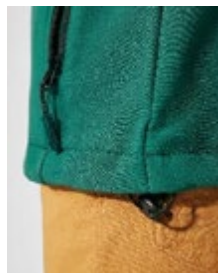
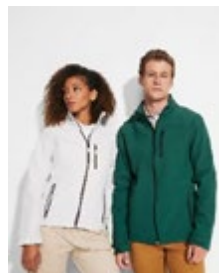
Adultos:	S	M	L	XL	2XL	3XL
ANCHO (A)	53cm	55cm	58cm	60cm	63cm	66cm
LARGO (B)	72cm	73cm	74cm	75cm	76cm	77cm

Niños:	4	8	12	16
ANCHO (A)	38cm	42cm	46cm	50cm
LARGO (B)	53cm	57cm	61cm	65cm

[*Medidas desde el contorno 1cm por debajo de las mangas / Medidas desde el punto más alto del hombro hasta el final de la prenda]

REPROCESOS DISPONIBLES


Transfer & Manipulado

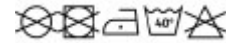
PRODUCTOS RELACIONADOS


Los colores y medidas recogidos en esta ficha técnica son aproximados a los colores y medidas en nuestros productos. Debido al trabajo continuo de mejora de los productos y renovaciones de stock los mismos pueden sufrir cambios o modificaciones que no estén reflejados en este documento. No se aceptarán reclamaciones basadas en los colores o tallas que se indican en esta ficha técnica. Se reserva el derecho a cambiar sin previo aviso los colores y las medidas de los productos respecto a los indicados en la presente ficha técnica





DESCRIPCIÓN



Softshell compuesto por 2 capas con cremallera invertida efecto sellado, con protector de barbilla combinada y tirador. Cuenta con tres bolsillos exteriores con cremallera combinada con tirador. Ajustadores en puños con velcro. Bajo con cordón elástico y topes.

COMPOSICIÓN

Dos capas. Exterior: 92% poliéster / 8% elastano. Interior 100% poliéster micropolar extra-cálido. 300 g/m².

OBSERVACIONES

*Tejido a prueba de viento. *Resistente al agua. *Duo Concept. *Corte entallado en mujer. *Manga ranglan sólo en modelo femenino. *Pluviometría 1000 mm. * Recuerde las limitaciones de este tipo de tejido y la necesidad de proteger de migraciones la tinta del dibujo al hacer marcados y estampaciones sobre el mismo. * Impresión DTF no recomendable en este modelo

TALLAS

Adultos:: S · M · L · XL · 2XL · 3XL / :

ESQUEMA



CANTIDADES

	Caja	Pack
Adultos:	15 ud.	15 ud.

COLORES



TALLAS

Adultos:	S	M	L	XL	2XL	3XL
ANCHO (A)	46cm	49cm	52cm	55cm	58cm	
LARGO (B)	62cm	64cm	66cm	68cm	70cm	

*[Medidas desde el hombro 1cm por debajo de las mangas / Medidas desde el punto más alto del hombro hasta el final de la prenda]

REPROCESOS DISPONIBLES

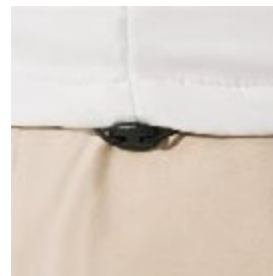


Transfer



Manipulado

PRODUCTOS RELACIONADOS





DESCRIPCIÓN



Softshell compuesto de 2 capas. Esta prenda cuenta con cremallera invertida a tono, con protector de barbilla y tirador. Forro interior en tejido polar. Bolsillo exterior en pecho derecho con cremallera a tono y tirador, y dos bolsillos exteriores con cremallera a tono y tirador. Ajustadores en puño con velcro. Bajo con cordón elástico y topes. Corte entallado en modelo mujer.

COMPOSICIÓN

Dos capas. Exterior: 92% poliéster / 8% elastano. Interior: 100% poliéster micropolar extra-cálido. 300 g/m².

OBSERVACIONES

*Resistente al agua. *Modelo a prueba de viento. *Duo concept. *Disponible en tallas infantiles. * Recuerde las limitaciones de este tipo de tejido y la necesidad de proteger de migraciones la tinta del dibujo al hacer marcados y estampaciones sobre el mismo. * Impresión DTF no recomendable en este modelo

TALLAS

Adultos:: S · M · L · XL · 2XL · 3XL · 4XL / Niños:: 4 · 6 · 8 · 10 · 12 · 14 · 16

CANTIDADES

	Caja	Pack
Adultos:	15 ud.	1 ud.
Niños:	15 ud.	1 ud.

COLORES



TALLAS

Adultos:	S	M	L	XL	2XL	3XL	4XL
ANCHO (A)	52cm	55cm	58cm	62cm	65cm	69cm	73cm
LARGO (B)	71cm	72cm	73cm	74cm	75cm	76cm	77cm

Niños:	4	6	8	10	12	14	16
ANCHO (A)	36cm	38cm	40cm	42cm	44cm	46cm	48cm
LARGO (B)	47cm	51cm	55cm	59cm	63cm	66cm	70cm

*[Medidas desde el contorno 1cm por debajo de las mangas / Medidas desde el punto más alto del hombro hasta el final de la prenda]

REPROCESOS DISPONIBLES



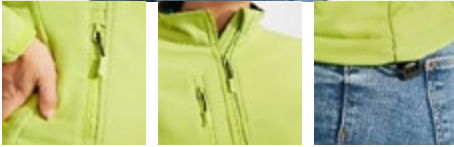
Transfer & Manipulado

PRODUCTOS RELACIONADOS



Los colores y medidas recogidos en esta ficha técnica son aproximados a los colores y medidas en nuestros productos. Debido al trabajo continuo de mejora de los productos y renovaciones de stock los mismos pueden sufrir cambios o modificaciones que no estén reflejados en este documento. No se aceptarán reclamaciones basadas en los colores o tallas que se indican en esta ficha técnica. Se reserva el derecho a cambiar sin previo aviso los colores y las medidas de los productos respecto a los indicados en la presente ficha técnica





DESCRIPCIÓN



Softshell compuesto de 2 capas con corte entallado. Cremallera invertida a tono, con protector de barbilla y tirador. Forro interior en tejido polar. Cuenta con bolsillo exterior en pecho derecho con cremallera a tono y tirador, y dos bolsillos exteriores con cremallera a tono y tirador. Ajustadores en puño con velcro. Bajo con cordón elástico y topes.

COMPOSICIÓN

Dos capas. Exterior: 92% poliéster / 8% elastano. Interior: 100% poliéster micropolar extra-cálido. 300 g/m².

OBSERVACIONES

*Resistente al agua. *Modelo a prueba de viento. *Duo concept. * Recuerde las limitaciones de este tipo de tejido y la necesidad de proteger de migraciones la tinta del dibujo al hacer marcados y estampaciones sobre el mismo. * Impresión DTF no recomendable en este modelo

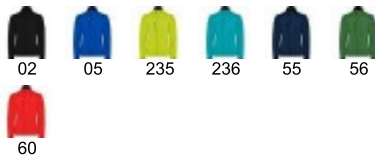
TALLAS

Adultos:: S · M · L · XL · 2XL · 3XL / :

CANTIDADES

	Caja	Pack
Adultos:	15 ud.	15 ud.

COLORES



TALLAS

Adultos:	S	M	L	XL	2XL	3XL
ANCHO (A)	46cm	48cm	50cm	53cm	56cm	59cm
LARGO (B)	62cm	64cm	66cm	68cm	69cm	70cm

*[Medidas desde el hombro 1cm por debajo de las mangas / Medidas desde el punto más alto del hombro hasta el final de la prenda]

REPROCESOS DISPONIBLES



Transfer & Manipulado

PRODUCTOS RELACIONADOS





DESCRIPCIÓN



Chaqueta de hombre acolchada con relleno tacto pluma y capucha fija ajustada. · Cremallera invertida a tono con protector de barbilla. · Dos bolsillos laterales con cremalleras. · Ribete elástico a tono en puños, bajos y apertura de capucha. · Forro interior a contraste. Incluye bolsa de transporte. · Prenda ligera y plegable. · Corte entallado en modelo para mujer.

COMPOSICIÓN

Exterior: 100% poliéster, 300T. Forro: 100% poliéster. Guata: 100% poliéster, efecto pluma. 290 g/m².

OBSERVACIONES

*Resistente al agua. *Modelo a prueba de viento. *Duo concept. *Incluye bolsa de transporte.

TALLAS

Adultos: S · M · L · XL · 2XL · 3XL / Niños: 4 · 6 · 8 · 10 · 12 · 14 · 16

CANTIDADES

	Caja	Pack
Adultos:	10 ud.	1 ud.
Niños:	10 ud.	1 ud.

COLORES



TALLAS

Adultos:	S	M	L	XL	2XL	3XL
ANCHO (A)	53cm	55.5cm	58cm	61.5cm	65cm	69cm
LARGO (B)	66cm	68cm	70cm	72cm	74cm	75cm

Niños:	4	6	8	10	12	14	16
ANCHO (A)	36cm	38cm	40cm	42cm	45cm	48cm	51cm
LARGO (B)	43cm	47cm	50cm	53cm	57cm	61cm	65cm

*[Medidas desde el contorno 1cm por debajo de las mangas / Medidas desde el punto más alto del hombro hasta el final de la prenda]

REPROCESOS DISPONIBLES



Manipulado & Brodering

PRODUCTOS RELACIONADOS



Los colores y medidas recogidos en esta ficha técnica son aproximados a los colores y medidas en nuestros productos. Debido al trabajo continuo de mejora de los productos y renovaciones de stock los mismos pueden sufrir cambios o modificaciones que no estén reflejados en este documento. No se aceptarán reclamaciones basadas en los colores o tallas que se indican en esta ficha técnica. Se reserva el derecho a cambiar sin previo aviso los colores y las medidas de los productos respecto a los indicados en la presente ficha técnica





DESCRIPCIÓN



Chaqueta de mujer acolchada con relleno tacto pluma y capucha. · Cremallera invertida a tono con protector de barbilla. · Dos bolsillos laterales con cremalleras. · Ribete elástico a tono en puños, bajos y apertura de capucha. · Forro interior a contraste. · Incluye bolsa de transporte. · Prenda ligera y plegable. · Corte entallado.

COMPOSICIÓN

Exterior: 100% poliéster, 300T. Forro: 100% poliéster. Guata: 100% poliéster, efecto pluma. 290 g/m².

OBSERVACIONES

*Resistente al agua. *Modelo a prueba de viento. *Duo concept. *Incluye bolsa de transporte.

TALLAS

Adultos:: S · M · L · XL · 2XL / :

CANTIDADES

	Caja	Pack
Adultos:	10 ud.	10 ud.

COLORES



TALLAS

Adultos:	S	M	L	XL	2XL
ANCHO (A)	49cm	51cm	53cm	56cm	59cm
LARGO (B)	59cm	61cm	63cm	64cm	65cm

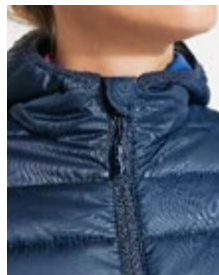
*[Medidas desde el contorno 1cm por debajo de las mangas / Medidas desde el punto más alto del hombro hasta el final de la prenda]

REPROCESOS DISPONIBLES



Manipulado & Brodering

PRODUCTOS RELACIONADOS





DESCRIPCIÓN



Chaqueta de hombre acolchada con relleno tacto pluma. · Cremalleras invertidas a tono con protector de barbilla y tirador. · Dos bolsillos frontales con cremalleras. · Ribete elástico a tono en puños y bajo. · Forro interior a contraste. Incluye bolsa de transporte. · Prenda ligera y plegable

COMPOSICIÓN

Exterior: 100% poliéster, 300T. Forro: 100% poliéster. Guata: 100% poliéster, efecto pluma. 290 g/m².

OBSERVACIONES

Prenda ligera y plegable. Corte entallado en modelo para mujer. *Resistente al agua. *A prueba de viento. *Dúo concept.

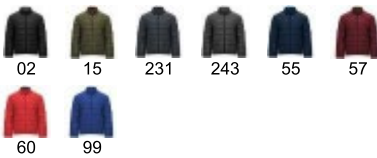
TALLAS

Adultos: S · M · L · XL · 2XL · 3XL / :

CANTIDADES

	Caja	Pack
Adultos:	10 ud.	10 ud.

COLORES



TALLAS

Adultos:	S	M	L	XL	2XL	3XL
ANCHO (A)	52cm	55cm	58cm	61cm	64cm	67cm
LARGO (B)	66cm	68cm	70cm	72cm	73cm	74cm

*[Medidas desde el contorno 1cm por debajo de las mangas / Medidas desde el punto más alto del hombro hasta el final de la prenda]

REPROCESOS DISPONIBLES



Manipulado & Brodering

PRODUCTOS RELACIONADO




DESCRIPCIÓN


Chaqueta de mujer acolchada con relleno tacto pluma. · Cremalleras invertidas a tono con protector de barbilla y tirador. · Dos bolsillos frontales con cremalleras. · Ribete elástico a tono en puños y bajo. · Forro interior a contraste. · Prenda ligera y plegable.

COMPOSICIÓN

Exterior: 100% poliéster, 300T. Forro: 100% poliéster. Guata: 100% poliéster, efecto pluma. 290 g/m².

OBSERVACIONES

*Prenda ligera y plegable. *Corte entallado. *Resistente al agua. *A prueba de viento. *Dúo concept. *Incluye bolsa de transporte.

TALLAS

Adultos: S · M · L · XL · 2XL / :

CANTIDADES

Caja	Pack
------	------

Adultos: 10 ud. 10 ud.

COLORES

TALLAS

Adultos:	S	M	L	XL	2XL
ANCHO (A)	49cm	51cm	53cm	55cm	57cm
LARGO (B)	59cm	61cm	63cm	64cm	65cm

*[Medidas desde el contorno 1cm por debajo de las mangas / Medidas desde el punto más alto del hombro hasta el final de la prenda]

REPROCESOS DISPONIBLES


Manipulado & Brodering

PRODUCTOS RELACIONADOS


Los colores y medidas recogidos en esta ficha técnica son aproximados a los colores y medidas en nuestros productos. Debido al trabajo continuo de mejora de los productos y renovaciones de stock los mismos pueden sufrir cambios o modificaciones que no estén reflejados en este documento. No se aceptarán reclamaciones basadas en los colores o tallas que se indican en esta ficha técnica. Se reserva el derecho a cambiar sin previo aviso los colores y las medidas de los productos respecto a los indicados en la presente ficha técnica




DESCRIPCIÓN


Chaleco de hombre acolchado tacto pluma. Cuenta con cremalleras invertidas a tono y dos bolsillos frontales con cremalleras. Forro interior a contraste. Ribete elástico a tono en el bajo. Prenda ligera y plegable. Corte entallado en modelo para mujer.

COMPOSICIÓN

Exterior: 100% poliéster, 300T. Forro: 100% poliéster. Guata: 100% poliéster, efecto pluma. 290 g/m².

OBSERVACIONES

*Resistente al agua. *Modelo a prueba de viento. *Duo concept. *Incluye bolsa de transporte.

TALLAS

Adultos: S · M · L · XL · 2XL · 3XL · 4XL / Niños: 4 · 6 · 8 · 10 · 12 · 14 · 16

CANTIDADES

	Caja	Pack
Adultos:	10 ud.	1 ud.
Niños:	10 ud.	1 ud.

COLORES

TALLAS

Adultos:	S	M	L	XL	2XL	3XL	4XL
ANCHO (A)	53cm	55.5cm	58cm	61.5cm	65cm	69cm	
LARGO (B)	66cm	68cm	70cm	72cm	74cm	75cm	

Niños:	4	6	8	10	12	14	16
ANCHO (A)	36cm	38cm	40cm	42cm	45cm	48cm	51cm
LARGO (B)	43cm	47cm	50cm	53cm	57cm	61cm	65cm

*Medidas desde el contorno 1cm por debajo de las mangas / Medidas desde el punto más alto del hombro hasta el final de la prenda]

REPROCESOS DISPONIBLES


Manipulado & Brodering

PRODUCTOS RELACIONADOS


Los colores y medidas recogidos en esta ficha técnica son aproximados a los colores y medidas en nuestros productos. Debido al trabajo continuo de mejora de los productos y renovaciones de stock los mismos pueden sufrir cambios o modificaciones que no estén reflejados en este documento. No se aceptarán reclamaciones basadas en los colores o tallas que se indican en esta ficha técnica. Se reserva el derecho a cambiar sin previo aviso los colores y las medidas de los productos respecto a los indicados en la presente ficha técnica





DESCRIPCIÓN



Chaleco de mujer acolchado tacto pluma. Cremalleras invertidas a tono, y dos bolsillos frontales con cremalleras. Forro interior a contraste. Ribete elástico a tono en el bajo. Prenda ligera y plegable. Corte entallado.

COMPOSICIÓN

Exterior: 100% poliéster, 300T. Forro: 100% poliéster. Guata: 100% poliéster, efecto pluma. 290 g/m².

OBSERVACIONES

*Resistente al agua. *Modelo a prueba de viento. *Duo concept. *Incluye bolsa de transporte.

TALLAS

Adultos: S · M · L · XL · 2XL / :

CANTIDADES

	Caja	Pack
Adultos:	10 ud.	10 ud.

COLORES



TALLAS

Adultos:	S	M	L	XL	2XL
ANCHO (A)	49cm	51cm	53cm	56cm	59cm
LARGO (B)	59cm	61cm	63cm	64cm	65cm

*[Medidas desde el contorno 1cm por debajo de las mangas / Medidas desde el punto más alto del hombro hasta el final de la prenda]

REPROCESOS DISPONIBLES



Manipulado & Brodering

PRODUCTOS RELACIONADOS





DESCRIPCIÓN



Chaqueta de hombre. Combinada en dos tejidos: ·Capucha fija ajustada. Manga estilo ranglán. Tejido softshell en mangas, paneles laterales y capucha, y tejido acolchado tacto pluma en frontal y espalda. ·Cremallera invertida a tono con protector de barbilla y tirador. ·Dos bolsillos frontales con cremalleras. ·Ribete elástico a tono en cuello, puños y bajo.

COMPOSICIÓN

Frontal y espalda: 100% poliéster Guata: 100% poliéster, efecto pluma. Mangas: 100% poliéster Interlock 290 g/m².

OBSERVACIONES

*Etiqueta Removible. *Modelo a prueba de viento.

TALLAS

Adultos: S · M · L · XL · 2XL · 3XL / :

CANTIDADES

	Caja	Pack
Adultos:	10 ud.	10 ud.

COLORES



02243

5505

6402

TALLAS

Adultos:	S	M	L	XL	2XL	3XL
ANCHO (A)	52cm	54cm	57cm	60cm	64cm	68cm
LARGO (B)	69cm	71cm	73cm	75cm	77cm	79cm

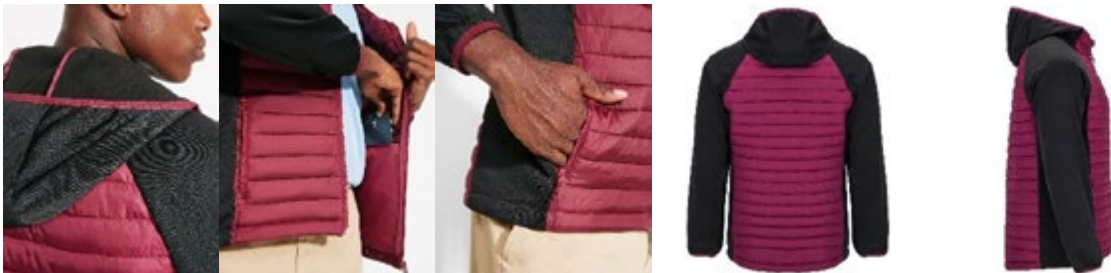
*[Medidas desde el contorno 1cm por debajo de las mangas / Medidas desde el punto más alto del hombro hasta el final de la prenda]

REPROCESOS DISPONIBLES



Transfer & Manipulado

PRODUCTOS RELACIONADOS



Los colores y medidas recogidos en esta ficha técnica son aproximados a los colores y medidas en nuestros productos. Debido al trabajo continuo de mejora de los productos y renovaciones de stock los mismos pueden sufrir cambios o modificaciones que no estén reflejados en este documento. No se aceptarán reclamaciones basadas en los colores o tallas que se indican en esta ficha técnica. Se reserva el derecho a cambiar sin previo aviso los colores y las medidas de los productos respecto a los indicados en la presente ficha técnica





DESCRIPCIÓN



Parka deportiva acolchada: · Capucha fija con visera. · Cremallera frontal a tono con doble tirador y protector de barbilla. · Puños elásticos. · Dos bolsillos laterales con cremallera. · Bolsillo interior pecho izquierdo. · Acceso interior para marcaje.

COMPOSICIÓN

Tejido exterior: 100% poliéster, tafetán, 110 g/m². Guata: 100% poliéster, 160 g/m². Forro: 100% poliéster, tafetán, 65 g/m².

OBSERVACIONES

* Etiqueta removible. * Resistente al agua. * A prueba de viento.

TALLAS

Adultos: S · M · L · XL · 2XL · 3XL / Niños: 4 · 6 · 8 · 10 · 12 · 14 · 16

CANTIDADES

	Caja	Pack
Adultos:	10 ud.	1 ud.
Niños:	10 ud.	1 ud.

COLORES



02

55

TALLAS

Adultos:	S	M	L	XL	2XL	3XL
ANCHO (A)	56cm	59cm	62cm	65cm	69cm	73cm
LARGO (B)	76cm	78cm	80cm	82cm	84cm	86cm

Niños:	4	6	8	10	12	14	16
ANCHO (A)	40cm	42cm	44cm	46cm	48cm	50cm	52cm
LARGO (B)	54cm	57cm	60cm	63cm	66cm	69cm	72cm

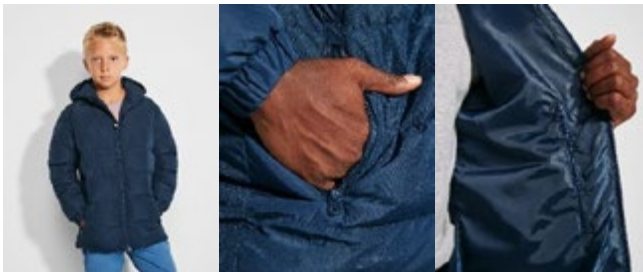
[*Medidas desde el contorno 1cm por debajo de las mangas / Medidas desde el punto más alto del hombro hasta el final de la prenda]

REPROCESOS DISPONIBLES



Manipulado & Brodering

PRODUCTOS RELACIONADOS



Los colores y medidas recogidos en esta ficha técnica son aproximados a los colores y medidas en nuestros productos. Debido al trabajo continuo de mejora de los productos y renovaciones de stock los mismos pueden sufrir cambios o modificaciones que no estén reflejados en este documento. No se aceptarán reclamaciones basadas en los colores o tallas que se indican en esta ficha técnica. Se reserva el derecho a cambiar sin previo aviso los colores y las medidas de los productos respecto a los indicados en la presente ficha técnica.





Parka deportiva acolchada: · Capucha fija con visera. · Cremallera frontal a tono con doble tirador y protector de barbilla. · Puños elásticos. · Dos bolsillos laterales con cremallera. · Bolsillo interior pecho izquierdo. · Acceso interior para marcaje.

COMPOSICIÓN

Tejido exterior: 100% poliéster, tafetán, 110 g/m². Guata: 100% poliéster, 160 g/m². Forro: 100% poliéster, tafetán, 65 g/m².

OBSERVACIONES

* Resistente al agua. * A prueba de viento.

TALLAS

Adultos: XS - S · M · L · XL · 2XL · 3XL / Niños: 4 / 6 · 8 · 10 · 12 / 14

COLORES



02

TALLAS

Adultos:	S	M	L	XL	2XL	3XL
ANCHO (A)	56cm	59cm	62cm	65cm	69cm	73cm
LARGO (B)	76cm	78cm	80cm	82cm	84cm	86cm

Niños:	4	6	8	10	12	14	16
ANCHO (A)	40cm	42cm	44cm	46cm	48cm	50cm	52cm
LARGO (B)	54cm	57cm	60cm	63cm	66cm	69cm	72c

[Medidas desde el hombro 1cm por debajo de las mangas / Medidas desde el punto más alto del hombro hasta el final de la prenda]



Manipulado

Los colores y medidas recogidos en esta ficha técnica son aproximados a los colores y medidas en nuestros productos. Debido al trabajo continuo de mejora de los productos y renovaciones de stock los mismos pueden sufrir cambios o modificaciones que no estén reflejados en este documento. No se aceptarán reclamaciones basadas en los colores o tallas que se indican en esta ficha técnica. Se reserva el derecho a cambiar sin previo aviso los colores y las medidas de los productos respecto a los indicados en la presente ficha técnica.





Plumón largo deportiva acolchado : · Capucha fija. · Cremallera frontal a tono con doble tirador y protector de barbilla. · Puños elásticos. · Dos bolsillos laterales con cremallera. · Bolsillo interior pecho izquierdo. · Acceso interior para marcaje.



COMPOSICIÓN


Tejido exterior: 100% poliéster, tafetán, 110 g/m². Guata: 100% poliéster, 160 g/m². Forro: 100% poliéster, tafetán, 65 g/m².

OBSERVACIONES

* Resistente al agua. * A prueba de viento.

TALLAS

Adultos: S · M · L · XL · 2XL · 3XL / Niños: 4 · 6 · 8 · 10 · 12 · 14 · 16

COLORES		TALLAS						
 02	Adultos:	S	M	L	XL	2XL	3XL	
	ANCHO (A)	56cm	59cm	62cm	65cm	69cm	73cm	
	LARGO (B)	76cm	78cm	80cm	82cm	84cm	86cm	
	Niños:	4	6	8	10	12	14	16
	ANCHO (A)	40cm	42cm	44cm	46cm	48cm	50cm	52cm
	LARGO (B)	54cm	57cm	60cm	63cm	66cm	69cm	72cm

*[Medidas desde el contorno 1cm por debajo de las mangas / Medidas desde el punto más alto del hombro hasta el final de la prenda]



Manipulado



Los colores y medidas recogidos en esta ficha técnica son aproximados a los colores y medidas en nuestros productos. Debido al trabajo continuo de mejora de los productos y renovaciones de stock los mismos pueden sufrir cambios o modificaciones que no estén reflejados en este documento. No se aceptarán reclamaciones basadas en los colores o tallas que se indican en esta ficha técnica. Se reserva el derecho a cambiar sin previo aviso los colores y las medidas de los productos respecto a los indicados en la presente ficha técnica

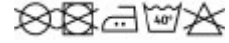




TRDP



DESCRIPCIÓN



Pantalón largo de chándal, con cinturilla ancha ajustable mediante cordón, bajos de puño ajustado, costuras reforzadas, bolsillos laterales con vivo y bolsillo trasero de esquina con vista respunteada.

COMPOSICIÓN

60% algodón / 40% poliéster, felpa no perchada, 280 g/m². Color gris vigoré 58: 85% algodón / 15% viscosa.

OBSERVACIONES

*Etiqueta removible. *Duo concept. *Disponible en tallas infantiles.

TALLAS

Adultos: S · M · L · XL · 2XL / Niños: 1/2 · 3/4 · 5/6 · 7/8 · 9/10 · 11/12

ESQUEMA



CANTIDADES

	Caja	Pack
Adultos:	30 ud.	1 ud.
Niños:	30 ud.	1 ud.

COLORES



TALLAS

Adultos:	S	M	L	XL	2XL	
ANCHO (A)	38cm	40cm	42cm	44cm	46cm	
LARGO (B)	101cm	103cm	107cm	110cm	112cm	
Niños:	1/2	3/4	5/6	7/8	9/10	11/12
ANCHO (A)	24cm	26cm	28cm	30cm	32cm	34cm
LARGO (B)	50cm	60cm	67cm	76cm	83cm	90cm

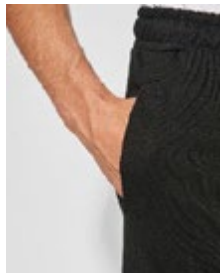
*[Medidas en la cintura / Medidas desde la cintura hasta el dobladillo inferior del pantalón]

REPROCESOS DISPONIBLES



Transfer & Manipulado

PRODUCTOS RELACIONADOS



Los colores y medidas recogidos en esta ficha técnica son aproximados a los colores y medidas en nuestros productos. Debido al trabajo continuo de mejora de los productos y renovaciones de stock los mismos pueden sufrir cambios o modificaciones que no estén reflejados en este documento. No se aceptarán reclamaciones basadas en los colores o tallas que se indican en esta ficha técnica. Se reserva el derecho a cambiar sin previo aviso los colores y las medidas de los productos respecto a los indicados en la presente ficha técnica.





DESCRIPCIÓN



Bermuda con dos tejidos y slip interior. Cinturilla elástica con cordón interior cruzado a contraste. Banda lateral e interior de la pierna en tejido transpirable. Dos bolsillos laterales. Apertura lateral en el bajo con forma asimétrica.

COMPOSICIÓN

Tejido principal: 100% poliéster microfibra, 100 g/m². Paneles: 100% Poliéster micro perforado 145g/m².

OBSERVACIONES

*Etiqueta removible. *Disponible en tallas infantiles.

TALLAS

Adultos:: S · M · L · XL · 2XL · 3XL / Niños:: 4 · 6 · 8 · 10 · 12 · 14 · 16

CANTIDADES

	Caja	Pack
Adultos:	50 ud.	1 ud.
Niños:	50 ud.	1 ud.

COLORES



TALLAS

Adultos:	S	M	L	XL	2XL	3XL
ANCHO (A)	34cm	36cm	38cm	40cm	43cm	46cm
LARGO (B)	42cm	43.5cm	45cm	46.5cm	48cm	49.5cm

Niños:	4	6	8	10	12	14	16
ANCHO (A)	27cm	28cm	29cm	30cm	31cm	32cm	33cm
LARGO (B)	31cm	33cm	35cm	37cm	39cm	41cm	42cm

*[Medidas en la cintura / Medidas desde la cintura hasta el dobladillo inferior del pantalón]

REPROCESOS DISPONIBLES



Transfer & Manipulado

PRODUCTOS RELACIONADOS



Los colores y medidas recogidos en esta ficha técnica son aproximados a los colores y medidas en nuestros productos. Debido al trabajo continuo de mejora de los productos y renovaciones de stock los mismos pueden sufrir cambios o modificaciones que no estén reflejados en este documento. No se aceptarán reclamaciones basadas en los colores o tallas que se indican en esta ficha técnica. Se reserva el derecho a cambiar sin previo aviso los colores y las medidas de los productos respecto a los indicados en la presente ficha técnica



**DESCRIPCIÓN**

Pantalón deportivo corto con bolsillos laterales. Cinturilla elástica con cordón ajustable. Tejido ligero y transpirable con interior frontal en malla de microfibra.

COMPOSICIÓN

100% poliéster, 110 g/m².

OBSERVACIONES

*Etiqueta removible. *Tejido transpirable.

TALLAS

Adultos: S · M · L · XL · 2XL / :

CANTIDADES

	Caja	Pack
Adultos:	50 ud.	50 ud.

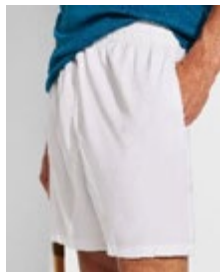
COLORES**TALLAS**

Adultos:	S	M	L	XL	2XL
ANCHO (A)	38cm	40cm	42cm	44cm	46cm
LARGO (B)	42cm	44cm	46cm	48cm	50cm

*[Medidas en la cintura / Medidas desde la cintura hasta el dobladillo inferior del pantalón]

REPROCESOS DISPONIBLES

Transfer & Manipulado

PRODUCTOS RELACIONADOS

Los colores y medidas recogidos en esta ficha técnica son aproximados a los colores y medidas en nuestros productos. Debido al trabajo continuo de mejora de los productos y renovaciones de stock los mismos pueden sufrir cambios o modificaciones que no estén reflejados en este documento. No se aceptarán reclamaciones basadas en los colores o tallas que se indican en esta ficha técnica. Se reserva el derecho a cambiar sin previo aviso los colores y las medidas de los productos respecto a los indicados en la presente ficha técnica.





DESCRIPCIÓN



Pantalón corto unisex estilo casual. Cinturilla elástica ajustable mediante cordones exteriores. Dos bolsillos laterales.

COMPOSICIÓN

60% algodón / 40% poliéster, felpa no perchada, 280 g/m².

OBSERVACIONES

Pantalón para combinar con sudadera KEMY. * Etiqueta removible. * Unisex.

TALLAS

Adultos:: S · M · L · XL · 2XL · 3XL / :

CANTIDADES

	Caja	Pack
Adultos:	30 ud.	30 uds

COLORES



TALLAS

Adultos:	S	M	L	XL	2XL	3XL
ANCHO (A)	38.5cm	40.5cm	42.5cm	44.5cm	46.5cm	48.5cm
LARGO (B)	44cm	46cm	48cm	50cm	52cm	54cm

[*Medidas en la cintura / Medidas desde la cintura hasta el dobladillo inferior del pantalón]

REPROCESOS DISPONIBLES



Transfer & Manipulado

PRODUCTOS RELACIONADOS





DESCRIPCIÓN

Bermuda corta con bolsillos laterales con cremalleras. Cinturilla elástica con cordón interior cruzado a contraste. Banda lateral a contraste.

COMPOSICIÓN

100% poliéster interlock, 200 g/m².

OBSERVACIONES

*Etiqueta removible. *Tejido técnico. *Disponible en tallas infantiles.

TALLAS

Adultos: S · M · L · XL · 2XL / Niños: 4 · 6 · 8 · 10 · 12 · 14 · 16

CANTIDADES

	Caja	Pack
Adultos:	50 ud.	1 ud.
Niños:	50 ud.	1 ud.

COLORES



TALLAS

Adultos:	S	M	L	XL	2XL
ANCHO (A)	36cm	38cm	40cm	42cm	44cm
LARGO (B)	42cm	44cm	46cm	48cm	50cm

Niños:	4	6	8	10	12	14	16
ANCHO (A)	22cm	24cm	26cm	28cm	30cm	32cm	34cm
LARGO (B)	29cm	31cm	33cm	35cm	37cm	39cm	41cm

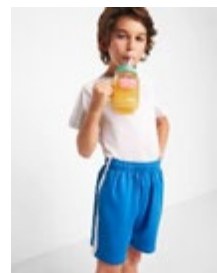
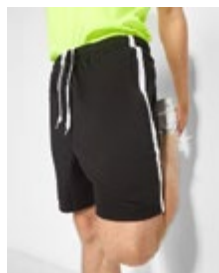
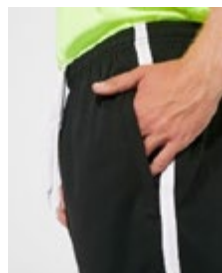
*[Medidas en la cintura / Medidas desde la cintura hasta el dobladillo inferior del pantalón]

REPROCESOS DISPONIBLES



Transfer & Manipulado

PRODUCTOS RELACIONADOS



Los colores y medidas recogidos en esta ficha técnica son aproximados a los colores y medidas en nuestros productos. Debido al trabajo continuo de mejora de los productos y renovaciones de stock los mismos pueden sufrir cambios o modificaciones que no estén reflejados en este documento. No se aceptarán reclamaciones basadas en los colores o tallas que se indican en esta ficha técnica. Se reserva el derecho a cambiar sin previo aviso los colores y las medidas de los productos respecto a los indicados en la presente ficha técnica





COLORES



DESCRIPCIÓN



Pantalón corto sin slip interior, con cinturilla elástica ajustable con cordón.

COMPOSICIÓN

100% poliéster piqué, 140 g/m².

OBSERVACIONES

*Tejido transpirable tipo piqué, de fácil lavado y secado. *Etiqueta removible. *Tejido técnico. *Disponible en tallas infantiles.

TALLAS

Adultos:: M · L · XL · 2XL / Niños:: 4 · 8 · 12 · 16

CANTIDADES

	Caja	Pack
Adultos:	50 ud.	1 ud.
Niños:	50 ud.	1 ud.

TALLAS

Adultos:	M	L	XL	2XL
ANCHO (A)	38cm	41cm	43cm	46cm
LARGO (B)	41cm	42cm	43cm	44cm
Niños:	4	8	12	16
ANCHO (A)	27cm	29cm	31cm	33cm
LARGO (B)	28cm	30cm	34cm	38cm

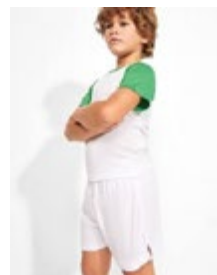
*[Medidas en la cintura / Medidas desde la cintura hasta el dobladillo inferior del pantalón]

REPROCESOS DISPONIBLES



Transfer & Manipulado

PRODUCTOS RELACIONADOS



Los colores y medidas recogidos en esta ficha técnica son aproximados a los colores y medidas en nuestros productos. Debido al trabajo continuo de mejora de los productos y renovaciones de stock los mismos pueden sufrir cambios o modificaciones que no estén reflejados en este documento. No se aceptarán reclamaciones basadas en los colores o tallas que se indican en esta ficha técnica. Se reserva el derecho a cambiar sin previo aviso los colores y las medidas de los productos respecto a los indicados en la presente ficha técnica.





DESCRIPCIÓN



Pantalón corto deportivo con slip interior. Cinturilla elástica con cordón interior cruzado para facilitar ajuste. Tejido especial running adaptable al cuerpo. Detalles reflectantes. Fácil lavado y secado.

COMPOSICIÓN

90% poliéster / 10% elastano, 130 g/m².

OBSERVACIONES

*Etiqueta removible. *Tejido técnico. *Modelo transpirable.

TALLAS

Adultos: S · M · L · XL · 2XL / :

CANTIDADES

Caja

Pack

Adultos:

50 ud.

50 ud.

COLORES



02



231

TALLAS

Adultos:	S	M	L	XL	2XL
ANCHO (A)	38cm	40cm	42cm	44cm	46cm
LARGO (B)	33cm	35cm	37cm	39cm	41cm

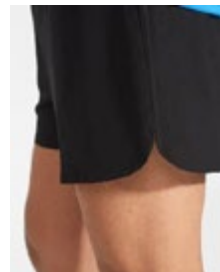
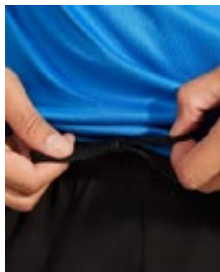
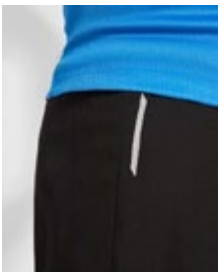
*Medidas en la cintura / Medidas desde la cintura hasta el dobladillo inferior del pantalón

REPROCESOS DISPONIBLES



Transfer & Manipulado

PRODUCTOS RELACIONADOS





DESCRIPCIÓN



Prenda térmica máximo confort. Tejido técnico elástico de fácil lavado. Cinturilla y bajos de elástico reforzado.

COMPOSICIÓN

92% poliamida / 8% elastano, 240 g/m².

OBSERVACIONES

*Disponible en tallas infantiles. *Tejido transpirable. *Factor de protección ultravioleta según color.

TALLAS

Adultos:: XS-S · M-L · XL-2XL / Niños:: 4/6 · 8/10 · 12/14

CANTIDADES

	Caja	Pack
Adultos:	50 ud.	1 ud.
Niños:	50 ud.	1 ud.

COLORES



02

TALLAS

Adultos:	XS-S	M-L	XL-2XL
ANCHO (A)	33cm	36cm	39cm
LARGO (B)	89cm	92cm	94cm

Niños:	4/6	8/10	12/14
ANCHO (A)	23cm	25cm	29cm
LARGO (B)	63cm	70cm	80cm

*[Medidas desde el hombro 1cm por debajo de las mangas / Medidas desde el punto más alto del hombro hasta el final de la prenda]

REPROCESOS DISPONIBLES



Transfer & Manipulado

PRODUCTOS RELACIONADOS



Los colores y medidas recogidos en esta ficha técnica son aproximados a los colores y medidas en nuestros productos. Debido al trabajo continuo de mejora de los productos y renovaciones de stock los mismos pueden sufrir cambios o modificaciones que no estén reflejados en este documento. No se aceptarán reclamaciones basadas en los colores o tallas que se indican en esta ficha técnica. Se reserva el derecho a cambiar sin previo aviso los colores y las medidas de los productos respecto a los indicados en la presente ficha técnica




DESCRIPCIÓN

Malla larga deportiva transpirable para hombre con cinturilla elástica y cordón interior cruzado para facilitar ajuste. Detalles reflectantes. Bolsillo exterior trasero con cremallera. Tejido elástico y adaptable al cuerpo.

COMPOSICIÓN

88% poliéster interlock / 12% elastano, 280 g/m².

OBSERVACIONES

Modelo transpirable de facil secado. *Etiqueta removible.

TALLAS

Adultos:: S · M · L · XL · 2XL / :

CANTIDADES

	Caja	Pack
Adultos:	50 ud.	50 uds

COLORES


02

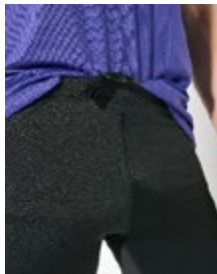
TALLAS

Adultos:	S	M	L	XL	2XL
ANCHO (A)	34cm	36cm	38cm	40cm	42cm
LARGO (B)	90cm	92cm	94cm	96cm	98cm

*[Medidas desde el contorno 1cm por debajo de las mangas / Medidas desde el punto más alto del hombro hasta el final de la prenda]

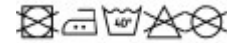
REPROCESOS DISPONIBLES


Transfer & Manipulado

PRODUCTOS RELACIONADOS




DESCRIPCIÓN



Pantalón largo de chándal, con cinturilla ancha ajustable mediante cordón. Bolsillos laterales. Bajos de puño ajustados.

COMPOSICIÓN

60% algodón / 40% poliéster, felpa no perchada, 280 g/m². Color gris vigoré 58: 85% algodón/ 15% viscosa.

OBSERVACIONES

*Etiqueta removible. *Dúo concept.

TALLAS

Adultos:: S · M · L · XL · 2XL / :

CANTIDADES

	Caja	Pack
Adultos:	30 ud.	30 ud.

COLORES



TALLAS

Adultos:	S	M	L	XL	2XL
ANCHO (A)	35cm	37cm	39cm	41cm	43cm
LARGO (B)	101cm	103cm	105cm	105cm	106cm

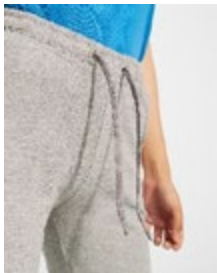
*[Medidas en la cintura / Medidas desde la cintura hasta el dobladillo inferior del pantalón]

REPROCESOS DISPONIBLES



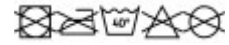
Transfer & Manipulado

PRODUCTOS RELACIONADOS





DESCRIPCIÓN



Malla deportiva de mujer a media pierna. Cinturilla elástica y cordón interior cruzado para facilitar el ajuste. Detalles reflectantes. Bolsillo exterior trasero con cremallera.

COMPOSICIÓN

88% poliéster interlock / 12% elastano, 220 g/m².

OBSERVACIONES

*Etiqueta removible. *Tejido técnico. *Modelo transpirable. *Dúo concept.

TALLAS

Adultos: S · M · L · XL · 2XL / :

CANTIDADES

Caja	Pack
------	------

Adultos: 50 ud. 50 ud.

COLORES



02

TALLAS

Adultos:	S	M	L	XL	2XL
ANCHO (A)	32cm	34cm	36cm	38cm	40cm
LARGO (B)	63cm	64cm	65cm	66cm	67cm

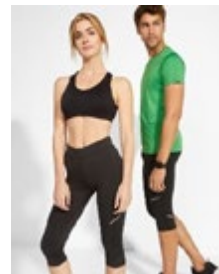
*[Medidas desde el contorno 1cm por debajo de las mangas / Medidas desde el punto más alto del hombro hasta el final de la prenda]

REPROCESOS DISPONIBLES



Transfer & Manipulado

PRODUCTOS RELACIONADOS





DESCRIPCIÓN



Leggings. Malla larga con cinturilla elástica y costuras laterales. Diseño anatómico. Textura extra suave.

COMPOSICIÓN

92% algodón / 8% elastano, punto liso, 270 g/m². Color gris vigoré 58: 81% algodón / 13% viscosa / 6% elastano.

OBSERVACIONES

*Etiqueta removible. *Disponible en tallas infantiles.

TALLAS

Adultos:: S · M · L · XL · 2XL / Niños:: 4 · 6 · 8 · 10 · 12

Niños:

ESQUEMA

CANTIDADES



	Caja	Pack
Adultos:	50 ud.	1 ud.
	50 ud.	1 ud.

COLORES



TALLAS

Adultos:	S	M	L	XL	2XL
ANCHO (A)	31cm	33cm	35cm	37cm	39cm
LARGO (B)	88cm	90cm	92cm	96cm	98cm

Niños:	4	6	8	10	12
ANCHO (A)	21cm	23cm	25cm	27cm	29cm
LARGO (B)					



Transfer & Manipulado



Los colores y medidas recogidos en esta ficha técnica son aproximados a los colores y medidas en nuestros productos. Debido al trabajo continuo de mejora de los productos y renovaciones de stock los mismos pueden sufrir cambios o modificaciones que no estén reflejados en este documento. No se aceptarán reclamaciones basadas en los colores o tallas que se indican en esta ficha técnica. Se reserva el derecho a cambiar sin previo aviso los colores y las medidas de los productos respecto a los indicados en la presente ficha técnica



**DESCRIPCIÓN**

Malla larga deportiva de mujer. Con cinturilla elástica y paneles laterales a contraste.

COMPOSICIÓN

94% algodón / 6% elastano, 270 g/m²

OBSERVACIONES**TALLAS**

Adultos:: S · M · L · XL · 2XL / Niños:: 4 · 6 · 8 · 10 · 12

CANTIDADES

	Caja	Pack
Adultos:	50 ud.	1 ud.
Niños:	50 ud.	1 ud.

COLORES

02231

5501

6401

TALLAS

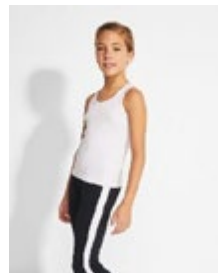
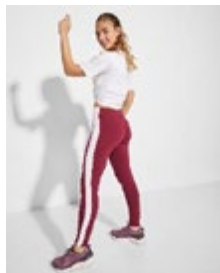
Adultos:	S	M	L	XL	2XL
ANCHO (A)	31cm	34cm	37cm	40cm	43cm
LARGO (B)	90cm	91cm	92cm	93cm	95cm

Niños:	4	6	8	10	12
ANCHO (A)	22cm	24cm	26cm	28cm	30cm
LARGO (B)	58cm	65cm	72cm	30cm	88cm

*[Medidas desde el contorno 1cm por debajo de las mangas / Medidas desde el punto más alto del hombro hasta el final de la prenda]

REPROCESOS DISPONIBLES

Transfer & Manipulado

PRODUCTOS RELACIONADOS

Los colores y medidas recogidos en esta ficha técnica son aproximados a los colores y medidas en nuestros productos. Debido al trabajo continuo de mejora de los productos y renovaciones de stock los mismos pueden sufrir cambios o modificaciones que no estén reflejados en este documento. No se aceptarán reclamaciones basadas en los colores o tallas que se indican en esta ficha técnica. Se reserva el derecho a cambiar sin previo aviso los colores y las medidas de los productos respecto a los indicados en la presente ficha técnica




DESCRIPCIÓN


Malla larga deportiva transpirable para mujer con cinturilla elástica y cordón interior cruzado para facilitar ajuste. Detalles reflectantes. Bolsillo interior delantero. Tejido elástico y adaptable al cuerpo.

COMPOSICIÓN

88% poliéster interlock / 12% elastano, 280 g/m².

OBSERVACIONES

Modelo transpirable de fácil secado. *Etiqueta removible.

TALLAS

Adultos: S · M · L · XL · 2XL / :

CANTIDADES

	Caja	Pack
Adultos:	50 ud.	50 ud.

COLORES


02

TALLAS

Adultos:	S	M	L	XL	2XL
ANCHO (A)	32cm	34cm	36cm	38cm	40cm
LARGO (B)	87cm	88cm	89cm	90cm	91cm

*[Medidas desde el hombro 1cm por debajo de las mangas / Medidas desde el punto más alto del hombro hasta el final de la prenda]

REPROCESOS DISPONIBLES


Transfer & Manipulado

PRODUCTOS RELACIONADOS


Los colores y medidas recogidos en esta ficha técnica son aproximados a los colores y medidas en nuestros productos. Debido al trabajo continuo de mejora de los productos y renovaciones de stock los mismos pueden sufrir cambios o modificaciones que no estén reflejados en este documento. No se aceptarán reclamaciones basadas en los colores o tallas que se indican en esta ficha técnica. Se reserva el derecho a cambiar sin previo aviso los colores y las medidas de los productos respecto a los indicados en la presente ficha técnica





DESCRIPCIÓN



Falda pantalón con cinturilla elástica, tejido confortable y agradable al tacto.

COMPOSICIÓN

95% algodón / 5% elastano, 220 g/m².

OBSERVACIONES

*Etiqueta removible.

TALLAS

Adultos: S · M · L · XL / :

CANTIDADES

	Caja	Pack
Adultos:	50 ud.	50 ud.

COLORES



02

TALLAS

Adultos:	S	M	L	XL
ANCHO (A)	33cm	35cm	37cm	39cm
LARGO (B)	32cm	34cm	36cm	38cm

*[Medidas en la cintura / Medidas desde la cintura hasta el dobladillo inferior del pantalón]

REPROCESOS DISPONIBLES



Transfer & Manipulado

PRODUCTOS RELACIONADOS



Los colores y medidas recogidos en esta ficha técnica son aproximados a los colores y medidas en nuestros productos. Debido al trabajo continuo de mejora de los productos y renovaciones de stock los mismos pueden sufrir cambios o modificaciones que no estén reflejados en este documento. No se aceptarán reclamaciones basadas en los colores o tallas que se indican en esta ficha técnica. Se reserva el derecho a cambiar sin previo aviso los colores y las medidas de los productos respecto a los indicados en la presente ficha técnica



**DESCRIPCIÓN**

Pantalón corto con cinturilla elástica.

COMPOSICIÓN

100% algodón, punto liso, 210 g/m².

. *Disponible en tallas infantiles.

TALLAS

Adultos: S · M · L · XL / Niños: 4 · 6 · 8 · 10 · 12

Niños:**ESQUEMA****CANTIDADES****Adultos:**

Caja	Pack
100 ud.	1 ud.
100 ud.	1 ud.

TALLAS

02

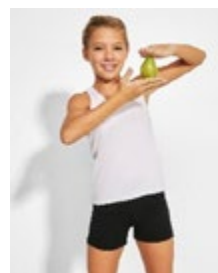
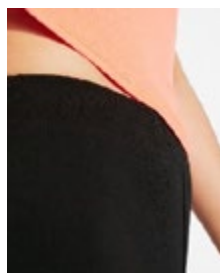
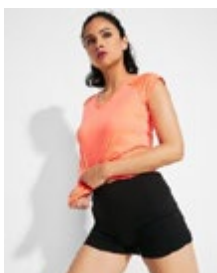
Adultos:	S	M	L	XL
ANCHO (A)	32cm	34cm	36cm	38cm
LARGO (B)	28cm	30cm	32cm	34cm

Niños:	4	6	8	10	12
ANCHO (A)	22cm	24cm	26cm	28cm	30cm
LARGO (B)	21cm	23cm	25cm	27cm	29

[*Medidas en la cintura / Medidas desde la cintura hasta el dobladillo inferior del pantalón]

REPROCESOS DISPONIBLES**PRODUCTOS RELACIONADOS**

Transfer & Manipulado

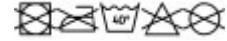


Los colores y medidas recogidos en esta ficha técnica son aproximados a los colores y medidas en nuestros productos. Debido al trabajo continuo de mejora de los productos y renovaciones de stock los mismos pueden sufrir cambios o modificaciones que no estén reflejados en este documento. No se aceptarán reclamaciones basadas en los colores o tallas que se indican en esta ficha técnica. Se reserva el derecho a cambiar sin previo aviso los colores y las medidas de los productos respecto a los indicados en la presente ficha técnica





DESCRIPCIÓN



Pantalón corto con malla interior. Cinturilla elástica con cordón interior cruzado para facilitar ajuste. Tejido transpirable con elastano para mayor libertad de movimiento. Fácil secado. Detalle reflectante en parte trasera.

COMPOSICIÓN

Tejido: 90% poliéster / 10% elastano, 130 g/m². Malla: 84% poliéster / 16% elastano, 170 g/m².

OBSERVACIONES

Modelo transpirable de fácil secado. *Etiqueta removible.

TALLAS

Adultos: S · M · L · XL / :

CANTIDADES

	Caja	Pack
Adultos:	50 ud.	50 ud.

COLORES



TALLAS

Adultos:	S	M	L	XL
ANCHO (A)	34cm	36cm	38cm	40cm
LARGO (B)	28cm	30cm	32cm	34cm

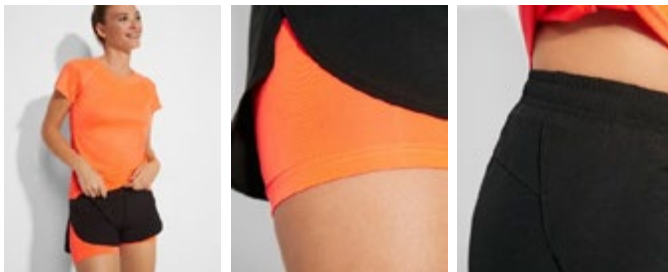
*[Medidas en la cintura / Medidas desde la cintura hasta el dobladillo inferior del pantalón]

REPROCESOS DISPONIBLES



Transfer & Manipulado

PRODUCTOS RELACIONADOS



Los colores y medidas recogidos en esta ficha técnica son aproximados a los colores y medidas en nuestros productos. Debido al trabajo continuo de mejora de los productos y renovaciones de stock los mismos pueden sufrir cambios o modificaciones que no estén reflejados en este documento. No se aceptarán reclamaciones basadas en los colores o tallas que se indican en esta ficha técnica. Se reserva el derecho a cambiar sin previo aviso los colores y las medidas de los productos respecto a los indicados en la presente ficha técnica.







Gorra técnica de tres paneles. Tejido ligero y transpirable. Cierre ajustable de velcro en la parte posterior. Frontal especial para reprocesos.



COMPOSICIÓN

90% poliéster /10% elastano, 140 g/m².

OBSERVACIONES

Zona 1: frontal centrado, 9cm x 5cm -Bordado (P)

Zona 2: Frontal, panel izquierdo, 5cm x 4cm - Serigrafía (F), max 1 color

Transfer serigráfico (N), max 8 colores -Transfer digital (O) - Bordado (P)

Zona 3: frontal, panel derecho, 5cm x 4cm - Serigrafía (F), max 1 color -Transfer serigráfico (N), max 8 colores -Transfer digital (O) - Bordado (P)

*Fácil secado. *Tejido técnico. * Etiqueta removible *Modelo transpirable. *Modelo con unidad mínima de venta un pack completo.

TALLAS

Adultos:: UNICA / :

CANTIDADES

	Caja	Pack
Adultos:	200 ud.	200 ud.

COLORES



TALLAS

Adultos:	UNICA
PERÍMETRO (A)	58cm
ALTURA (B)	16.5cm

*[Medidas desde el contorno 1cm por debajo de las mangas / Medidas desde el punto más alto del hombro hasta el final de la prenda]

REPROCESOS DISPONIBLES



Transfer & Manipulado

PRODUCTOS RELACIONADOS



Los colores y medidas recogidos en esta ficha técnica son aproximados a los colores y medidas en nuestros productos. Debido al trabajo continuo de mejora de los productos y renovaciones de stock los mismos pueden sufrir cambios o modificaciones que no estén reflejados en este documento. No se aceptarán reclamaciones basadas en los colores o tallas que se indican en esta ficha técnica. Se reserva el derecho a cambiar sin previo aviso los colores y las medidas de los productos respecto a los indicados en la presente ficha técnica





DESCRIPCIÓN

Gorra de 5 paneles en 100% algodón de 170 g/m². Cierre ajustable de velcro y orificios de ventilación bordados.

COMPOSICIÓN

100% algodón, 170 g/m².

OBSERVACIONES

*Etiqueta removible. *Modelo con unidad mínima de venta un pack completo.

TALLAS

Adultos:: UNICA / Niños:: KIDS

CANTIDADES

	Caja	Pack
Adultos:	300 ud.	25 ud.
Niños:	300 ud.	25 ud.



COLORES



TALLAS

Adultos:	UNICA
PERÍMETRO (A)	58cm
ALTURA (B)	17cm
Niños:	KIDS
PERÍMETRO (A)	56cm
ALTURA (B)	15cm

*[Medidas desde el hombro 1cm por debajo de las mangas / Medidas desde el punto más alto del hombro hasta el final de la prenda]

REPROCESOS DISPONIBLES

PRODUCTOS RELACIONADOS



Transfer & Manipulado

Los colores y medidas recogidos en esta ficha técnica son aproximados a los colores y medidas en nuestros productos. Debido al trabajo continuo de mejora de los productos y renovaciones de stock los mismos pueden sufrir cambios o modificaciones que no estén reflejados en este documento. No se aceptarán reclamaciones basadas en los colores o tallas que se indican en esta ficha técnica. Se reserva el derecho a cambiar sin previo aviso los colores y las medidas de los productos respecto a los indicados en la presente ficha técnica





DESCRIPCIÓN



Zapatilla unisex estilo casual. Muy cómoda y perfecta para uso diario. Cierre con cordones y plantilla acolchada.

COMPOSICIÓN

TALLAS

Adultos:: 36 · 37 · 38 · 39 · 40 · 41 · 42 · 43 · 44 · 45 · 46 / :

CANTIDADES

COLORES



Transfer & Manipulado



Caja	Pack
------	------

Adultos:

	10 ud.		10 ud.						
Adultos:	36	37	38	39	40	41	42	43	44
Adultos:						45		46	



Los colores y medidas recogidos en esta ficha técnica son aproximados a los colores y medidas en nuestros productos. Debido al trabajo continuo de mejora de los productos y renovaciones de stock los mismos pueden sufrir cambios o modificaciones que no estén reflejados en este documento. No se aceptarán reclamaciones basadas en los colores o tallas que se indican en esta ficha técnica. Se reserva el derecho a cambiar sin previo aviso los colores y las medidas de los productos respecto a los indicados en la presente ficha técnica





DESCRIPCIÓN

Chanclas tipo "Haway" para adultos unisex y kids. Con la imagen del Iclub o colectivo. Cantidad mínima 26n unidades.

TALLAS

Adultos: S=34/37 M=38/42 L=43-45

KIDS: S=23/26 M=27/30 L=31-34

CANTIDADES

	Caja	Pack
Adultos:	26 ud.	26 ud.



Los colores y medidas recogidos en esta ficha técnica son aproximados a los colores y medidas en nuestros productos. Debido al trabajo continuo de mejora de los productos y renovaciones de stock los mismos pueden sufrir cambios o modificaciones que no estén reflejados en este documento. No se aceptarán reclamaciones basadas en los colores o tallas que se indican en esta ficha técnica. Se reserva el derecho a cambiar sin previo aviso los colores y las medidas de los productos respecto a los indicados en la presente ficha técnica




DESCRIPCIÓN

Mochila multiusos con cordones a tono de ajuste a la espalda de 8 mm de grosor.

COMPOSICIÓN

100% poliéster, 210 T, 70 g/m². Talla única: 35 x 45 cm.

OBSERVACIONES

*Etiqueta removible. *Modelo resistente al agua. *Modelo con unidad mínima de venta un pack completo.

MEDIDAS

Adultos: UNICA /

ESQUEMA
CANTIDADES

	Caja	Pack
Adultos:	200 ud.	200 ud.

COLORES

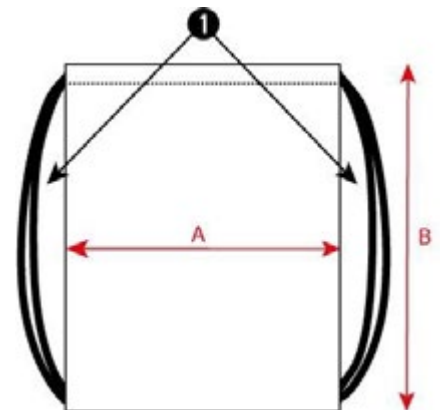
MEDIDAS

Adultos:	UNICA
ANCHO (A)	35cm
LARGO (B)	45cm

*[Medidas desde el contorno 1cm por debajo de las mangas / Medidas desde el punto más alto del hombro hasta el final de la prenda]

REPROCESOS DISPONIBLES


Transfer & Manipulado

PRODUCTOS RELACIONADOS


Los colores y medidas recogidos en esta ficha técnica son aproximados a los colores y medidas en nuestros productos. Debido al trabajo continuo de mejora de los productos y renovaciones de stock los mismos pueden sufrir cambios o modificaciones que no estén reflejados en este documento. No se aceptarán reclamaciones basadas en los colores o tallas que se indican en esta ficha técnica. Se reserva el derecho a cambiar sin previo aviso los colores y las medidas de los productos respecto a los indicados en la presente ficha técnica




DESCRIPCIÓN

Bidón deportivo de PE con amplia superficie de marcaje. Bidón perfecto para hidratarte al realizar tu deporte favorito. Capacidad de 620 ml.

COMPOSICIÓN

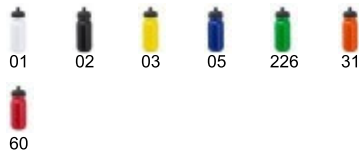
PE

MEDIDAS

Adultos: TALLA ÚNICA ADULTO /

CANTIDADES

	Caja	Pack
Adultos:	100 ud.	100 ud.


MEDIDAS
COLORES


Adultos:	TALLA ÚNICA ADULTO
DIÁMETRO (A)	7.5cm
ALTURA (B)	20.5cm

*[Medidas desde el contorno 1cm por debajo de las mangas / Medidas desde el punto más alto del hombro hasta el final de la prenda]

PRODUCTOS RELACIONADOS


Los colores y medidas recogidos en esta ficha técnica son aproximados a los colores y medidas en nuestros productos. Debido al trabajo continuo de mejora de los productos y renovaciones de stock los mismos pueden sufrir cambios o modificaciones que no estén reflejados en este documento. No se aceptarán reclamaciones basadas en los colores o tallas que se indican en esta ficha técnica. Se reserva el derecho a cambiar sin previo aviso los colores y las medidas de los productos respecto a los indicados en la presente ficha técnica





DESCRIPCIÓN

Bidón deportivo con 840 ml. de capacidad. Tapa enroscable de color negro con dispensador y cuerpo disponible en varios colores lisos.

COMPOSICIÓN

Plástico

MEDIDAS

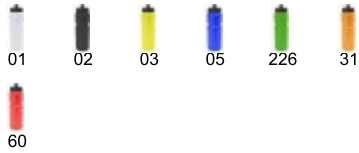
Adultos: TALLA ÚNICA ADULTO /

CANTIDADES

	Caja	Pack
Adultos:	50 ud.	50 ud.

MEDIDAS

COLORES



Adultos:	TALLA ÚNICA ADULTO
DIÁMETRO (A)	7.5cm
ALTURA (B)	23.5cm

*[Medidas desde el contorno 1cm por debajo de las mangas / Medidas desde el punto más alto del hombro hasta el final de la prenda]

PRODUCTOS RELACIONADOS



Los colores y medidas recogidos en esta ficha técnica son aproximados a los colores y medidas en nuestros productos. Debido al trabajo continuo de mejora de los productos y renovaciones de stock los mismos pueden sufrir cambios o modificaciones que no estén reflejados en este documento. No se aceptarán reclamaciones basadas en los colores o tallas que se indican en esta ficha técnica. Se reserva el derecho a cambiar sin previo aviso los colores y las medidas de los productos respecto a los indicados en la presente ficha técnica




DESCRIPCIÓN

Bidón deportivo de PE, ideal para su uso en tu deporte diario. Capacidad de 520 ml.

COMPOSICIÓN

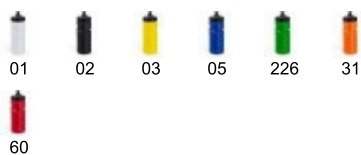
PE

MEDIDAS

Adultos: TALLA ÚNICA ADULTO /

CANTIDADES

	Caja	Pack
Adultos:	100 ud.	100 ud.


COLORES

MEDIDAS

Adultos:	TALLA ÚNICA ADULTO
DIÁMETRO (A)	6.5cm
ALTURA (B)	19.5cm

*[Medidas desde el contorno 1cm por debajo de las mangas / Medidas desde el punto más alto del hombro hasta el final de la prenda]

PRODUCTOS RELACIONADOS


Los colores y medidas recogidos en esta ficha técnica son aproximados a los colores y medidas en nuestros productos. Debido al trabajo continuo de mejora de los productos y renovaciones de stock los mismos pueden sufrir cambios o modificaciones que no estén reflejados en este documento. No se aceptarán reclamaciones basadas en los colores o tallas que se indican en esta ficha técnica. Se reserva el derecho a cambiar sin previo aviso los colores y las medidas de los productos respecto a los indicados en la presente ficha técnica.





DESCRIPCIÓN

Albornoz abierto con capucha de RIZO. Con los colores y los logos del club. DISTINTAS POSIBILIDADES DE PRESENTACION.

TALLAS

TMS-BATHROBE (ADULTOS): XS-S / M-L / XL-2XL

TMK-BATHROBE (KIDS): 4-6 / 8-10/ 12-14

CANTIDADES

Caja	Pack
10 ud.	10 ud.



TEJA 33



TURQUESA 5



ROJO 12



LIMA 10



AMARILLO 2



MARRÓN 41



AZULINA 43



FUCSIA 11



MENTA 8



HUESO 3



MARRÓN 41



MARINO 24



GRANATE 26



CIELO 7



BEIG 37



GRIS 09



MOSTAZA 150



BEREJENA 31



ORO 30



SALMON 1



CENIZA 17



PITACHO 34



VINO 60



NARANJA 4



ROSA 06



NEGRO 14



ESMERALDA 27



LILA 23



BLANCO 0



ROSA 66

Los colores y medidas recogidos en esta ficha técnica son aproximados a los colores y medidas en nuestros productos. Debido al trabajo continuo de mejora de los productos y renovaciones de stock los mismos pueden sufrir cambios o modificaciones que no estén reflejados en este documento. No se aceptarán reclamaciones basadas en los colores o tallas que se indican en esta ficha técnica. Se reserva el derecho a cambiar sin previo aviso los colores y las medidas de los productos respecto a los indicados en la presente ficha técnica.



**DESCRIPCIÓN**

Albornoz abierto con capucha de MIROFIBRA. Con los colores y los logos del dub. DISTINTAS POSIBILIDADES DE PRESENTACIÓN.

TALLAS

TMS-MCBAT(ADULTOS):

S-M-L-XL

TMK-MCBAT(KIDS):

2-4/6-8/10-12

CANTIDADES

025



NEGRO
| S | M | L | XL |

018



MARINO
| S | M | L | XL |

008



AZULÓN

001



BLANCO
| S | M | L | XL |

007



TURQUESA
| S | M | L | XL |

003



NARANJA
| S | M | L | XL |

016



FUCSIA
| S | M | L | XL |

009



PISTACHO
| S | M | L | XL |



[V1 Ashpelt Colours



[V2 Make Up Colours



[V1 Deep Blue Colours



[V2 Make Up Colours

DESCRIPCIÓN

PONCHO Con bolsillo y con capucha de RIZO. La parte de arriba es sublimada y la parte inferior es tejido tintado...Por lo que ofrece todas las combinaciones y colores y los logos del Club.

TALLAS

TMS-PONCHO (ADULTOS): XS-S / M-L / XL-2XL

TMK-PONCHO (KIDS): 4-6 / 8-10/ 12-14

CANTIDADES

Caja	Pack
10 ud.	10 ud.



TEJA 33



TURQUESA 5



ROJO 12



LIMA 10



AMARILLO 2



MARRON 41



AZULINA 43



FUCSIA 11



MENTA 8



HUESO 3



MARRON 41



MARINO 24



GRANATE 26



CIELO 7



BEIG 37



GRIS 09



MOSTAZA 150



BEREJENA 31



ORO 30



SALMON 1



CENIZA 17



PITACHO 34



VINO 60



NARANJA 4



ROSA 06



NEGRO 14



ESMERALDA 27



LILA 23



BLANCO 0



ROSA 66

Los colores y medidas recogidos en esta ficha técnica son aproximados a los colores y medidas en nuestros productos. Debido al trabajo continuo de mejora de los productos y renovaciones de stock los mismos pueden sufrir cambios o modificaciones que no estén reflejados en este documento. No se aceptarán reclamaciones basadas en los colores o tallas que se indican en esta ficha técnica. Se reserva el derecho a cambiar sin previo aviso los colores y las medidas de los productos respecto a los indicados en la presente ficha técnica





DESCRIPCIÓN

Toalla microfibra 90/10% Poliéster - Poliamida

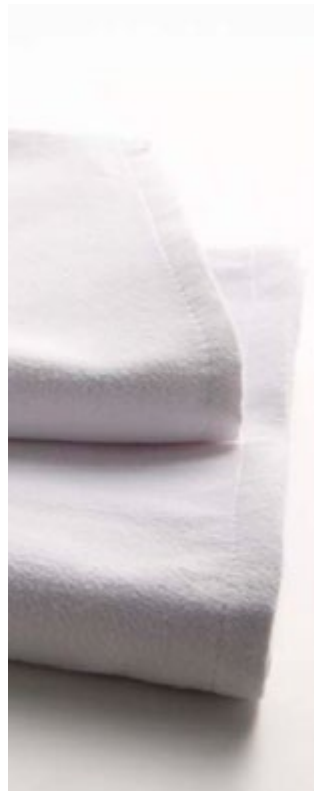


TALLAS

TMA-MCTOW-1.	40x90cm
TMA-MCTOW-2.	80x130cm
TMA-MCTOW-3.	90x160cm

Adultos:	40x90cm	80x130cm	90x160cm
ANCHO (A)	40	80	90
LARGO (B)	90	130	160

CANTIDADES



Los colores y medidas recogidos en esta ficha técnica son aproximados a los colores y medidas en nuestros productos. Debido al trabajo continuo de mejora de los productos y renovaciones de stock los mismos pueden sufrir cambios o modificaciones que no estén reflejados en este documento. No se aceptarán reclamaciones basadas en los colores o tallas que se indican en esta ficha técnica. Se reserva el derecho a cambiar sin previo aviso los colores y las medidas de los productos respecto a los indicados en la presente ficha técnica





DESCRIPCIÓN



Toalla COLORES LISAS #400GRM2 100% ALGODÓN RIZO AMERICANO

TALLAS

TMA-TTOW400-1. 30x50cm
 TMA-TTOW400-2. 50x100cm
 TMA-TTOW400-3. 70x140cm
 TMA-TTOW400-4. 100x150cm

Adultos:	30x50cm	50x100cm	70x140cm	100x150cm
ANCHO (A)	30	50	70	100
LARGO (B)	50	100	140	150

CANTIDADES



MARRON 41	AZULINA 43	GRANATE 26	AMARILLO 2	BEIG 37
GRIS 09	MARINO 24	BEREJENA 31	HUESO 3	SALMON 1
CENIZA 17	PITACHO 34	VINO 60	NARANJA 4	ROSA 06
TURQUESA 5	ROJO 12	LILA 23	BLANCO 0	ROSA 66

Los colores y medidas recogidos en esta ficha técnica son aproximados a los colores y medidas en nuestros productos. Debido al trabajo continuo de mejora de los productos y renovaciones de stock los mismos pueden sufrir cambios o modificaciones que no estén reflejados en este documento. No se aceptarán reclamaciones basadas en los colores o tallas que se indican en esta ficha técnica. Se reserva el derecho a cambiar sin previo aviso los colores y las medidas de los productos respecto a los indicados en la presente ficha técnica





DESCRIPCIÓN



Toalla COLORES LISAS #500GRM2 100% ALGODÓN RIZO AMERICANO

TALLAS

TMA-TTOW500-1. 30x50cm
 TMA-TTOW500-2. 50x100cm
 TMA-TTOW500-3. 70x140cm
 TMA-TTOW500-4. 100x150cm

Adultos:	30x50cm	50x100cm	70x140cm	100x150cm
ANCHO (A)	30	50	70	100
LARGO (B)	50	100	140	150

CANTIDADES



MARRON 41	AMARILLO 2	ORO 30	SALMON 1
CENIZA 17	MARINO 24	FUCSIA 11	NARANJA 4
NEGRO 14	ESMERALDA 27	GRANATE 26	BLANCO 0
			ROSA 66

Los colores y medidas recogidos en esta ficha técnica son aproximados a los colores y medidas en nuestros productos. Debido al trabajo continuo de mejora de los productos y renovaciones de stock los mismos pueden sufrir cambios o modificaciones que no estén reflejados en este documento. No se aceptarán reclamaciones basadas en los colores o tallas que se indican en esta ficha técnica. Se reserva el derecho a cambiar sin previo aviso los colores y las medidas de los productos respecto a los indicados en la presente ficha técnica




DESCRIPCIÓN


Toalla de baño y playa, remallado con filamento de poliéster a tres hilos mismo tono, excepto en el color plomo oscuro (ref. 46) que el remallado es en amarillo flúor. Adorno elástico para plegado.

COMPOSICIÓN

80% poliéster / 20% poliamida, 280 g/m².

OBSERVACIONES

*S: 38 x 68cm. Caja 100 und.

M: 60 x 145cm. Caja 50 und.

*El color blanco 01 lleva una parte lisa especial para reprocesos.

TALLAS

Adultos: 38x68cm · 60x145cm / :

ESQUEMA
CANTIDADES

	Caja	Pack
Adultos:	100 ud.	100 ud.

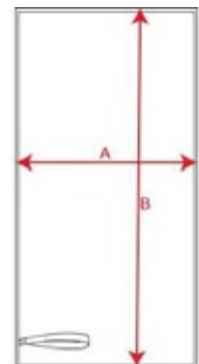
TALLAS

	Adultos:	38x68cm	60x145cm
01 05 226 46 55 60	ANCHO (A)	38cm	60cm
	LARGO (B)	68cm	145cm

*[Medidas desde el contorno 1cm por debajo de las mangas / Medidas desde el punto más alto del hombro hasta el final de la prenda]

REPROCESOS DISPONIBLES
PRODUCTOS RELACIONADOS


Transfer & Manipulado



Los colores y medidas recogidos en esta ficha técnica son aproximados a los colores y medidas en nuestros productos. Debido al trabajo continuo de mejora de los productos y renovaciones de stock los mismos pueden sufrir cambios o modificaciones que no estén reflejados en este documento. No se aceptarán reclamaciones basadas en los colores o tallas que se indican en esta ficha técnica. Se reserva el derecho a cambiar sin previo aviso los colores y las medidas de los productos respecto a los indicados en la presente ficha técnica





DESCRIPCIÓN

Medias Largas para deportes colectivos. Personalizadas con los colores y los logos del Club.

TALLAS

Adultos: 39/42 43/46

KIDS: 29/34 35/38

CANTIDADES

	Caja	Pack
Adultos:	26 ud.	26 u



Los colores y medidas recogidos en esta ficha técnica son aproximados a los colores y medidas en nuestros productos. Debido al trabajo continuo de mejora de los productos y renovaciones de stock los mismos pueden sufrir cambios o modificaciones que no estén reflejados en este documento. No se aceptarán reclamaciones basadas en los colores o tallas que se indican en esta ficha técnica. Se reserva el derecho a cambiar sin previo aviso los colores y las medidas de los productos respecto a los indicados en la presente ficha técnica





COLORES



02



05

REPROCESOS DISPONIBLES

Transfer & sublimado



DESCRIPCIÓN

Mochila con tejido técnico, con forro técnico en la espalda. Con bolsillo principal y frontal con cierre de cremallera. 2 Bolsillos laterales combinados con tejido y rejilla. Bolsillo frontal Medio y Bolsillo frontal Inferior con parte estanca para resguardar el resto de la mochila. Con 2 mosquetones para poder enganchar suplementos. De gran capacidad y comodidad. Ajustable.

COMPOSICIÓN

Poliéster 100%

MEDIDAS

TMS- BIGAdultos: TALLA ÚNICA ADULTO / 45 Liters

TMK-BAG Klds : TALLA ÚNICA kids / 30 Liters

CANTIDADES

Caja	Pack
20 uds.	20 uds.

PRODUCTOS RELACIONADOS

Removable sublimable cover with zipper.

Velcro 4cm



Los colores y medidas recogidos en esta ficha técnica son aproximados a los colores y medidas en nuestros productos. Debido al trabajo continuo de mejora de los productos y renovaciones de stock los mismos pueden sufrir cambios o modificaciones que no estén reflejados en este documento. No se aceptarán reclamaciones basadas en los colores o tallas que se indican en esta ficha técnica. Se reserva el derecho a cambiar sin previo aviso los colores y las medidas de los productos respecto a los indicados en la presente ficha técnica





DESCRIPCIÓN

Bolso multifunción realizado en RPET 300D de diseño vigoré. Capacidad 30L. Bolsillo principal y frontal con cierre de cremallera. Bolsillo lateral de rejilla. Incluye cinta bandolera ajustable.

COMPOSICIÓN

RPET

MEDIDAS

Adultos: TALLA ÚNICA ADULTO /

CANTIDADES

Caja	Pack
------	------

Adultos: 20 ud. 20 ud.

COLORES



02 255 58

MEDIDAS

Adultos:	TALLA ÚNICA ADULTO
	24cm
ANCHO (A)	50cm
LARGO (B)	28cm
ALTURA (B)	as desde el punto más alto del hombro hasta el final de la prenda]

REPROCESOS DISPONIBLES

Transfer

PRODUCTOS RELACIONADOS



Los colores y medidas recogidos en esta ficha técnica son aproximados a los colores y medidas en nuestros productos. Debido al trabajo continuo de mejora de los productos y renovaciones de stock los mismos pueden sufrir cambios o modificaciones que no estén reflejados en este documento. No se aceptarán reclamaciones basadas en los colores o tallas que se indican en esta ficha técnica. Se reserva el derecho a cambiar sin previo aviso los colores y las medidas de los productos respecto a los indicados en la presente ficha técnica





DESCRIPCIÓN



Mochila WATERPROFF de Nylon con POLIESTER en la parte interior. Se transforma de MOCHILA A BOLSA MUY PRACTICA PARA IR EN LA MOTO. Tejido totalmente repelente al agua. Se puede producir en cualquier color a partir de 1000 unidades. Con unos 45 l de capacidad y bolsillo estanca aparte para el calzado la convierte en una mochila>bolsa muy polivalente y cómoda.

Composicion: 80% NYLON RIPSTOP FABRIC EXTERIOR -20% PES 210 D

TALLA UNICA

¡COMODA EN MOTO!!!



COLORES

MEDIDAS: 50 X 26 X26 CM



REPROCESOS DISPONIBLES

PRODUCTOS RELACIONADOS



Transfer & Manipulado



Los colores y medidas recogidos en esta ficha técnica son aproximados a los colores y medidas en nuestros productos. Debido al trabajo continuo de mejora de los productos y renovaciones de stock los mismos pueden sufrir cambios o modificaciones que no estén reflejados en este documento. No se aceptarán reclamaciones basadas en los colores o tallas que se indican en esta ficha técnica. Se reserva el derecho a cambiar sin previo aviso los colores y las medidas de los productos respecto a los indicados en la presente ficha técnica





DESCRIPCIÓN

Bolsa deportiva con doble asa y asa larga ajustable para colgar. Bolsillo principal con doble tirador. Bolsillo zapatillero con compartimento extraíble. Anti-humedad. Base con tacos. Fácil limpieza.

COMPOSICIÓN

100% poliéster 600D, 330 g/m².

OBSERVACIONES

* Resistente al agua. * 53 L de capacidad.

COLORES



TALLAS

Adultos:: UNICA / :

CANTIDADES

	Caja	Pack
Adultos:	10 ud.	10 ud.

TALLAS

UNICA
42cm
26cm

REPROCESOS DISPONIBLES



Transfer & Manipulado

PRODUCTOS RELACIONADOS



Los colores y medidas recogidos en esta ficha técnica son aproximados a los colores y medidas en nuestros productos. Debido al trabajo continuo de mejora de los productos y renovaciones de stock los mismos pueden sufrir cambios o modificaciones que no estén reflejados en este documento. No se aceptarán reclamaciones basadas en los colores o tallas que se indican en esta ficha técnica. Se reserva el derecho a cambiar sin previo aviso los colores y las medidas de los productos respecto a los indicados en la presente ficha técnica.




DESCRIPCIÓN

Mochila deportiva bicolor con diseño ergonómico y de fácil personalización. Doble asa reforzada para hombros y asa especial de mano. Respaldo acolchado en los puntos de apoyo principales sobre la espalda. Bolsillo zapatero acolchado. Un bolsillo principal con doble tirador y un bolsillo frontal exterior de menor capacidad.

COMPOSICIÓN

100% poliéster 900D, 420 g/m².

OBSERVACIONES

* Resistente al agua. * 30 L de capacidad.

TALLAS

Adultos:: UNICA / :

CANTIDADES

Caja	Pack
10 ud.	10 ud.

Adultos:

TALLAS

UNICA
46cm
20cm

COLORES


02

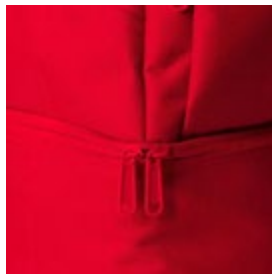
05

55

60

REPROCESOS DISPONIBLES


Transfer & Manipulado

PRODUCTOS RELACIONADOS


Los colores y medidas recogidos en esta ficha técnica son aproximados a los colores y medidas en nuestros productos. Debido al trabajo continuo de mejora de los productos y renovaciones de stock los mismos pueden sufrir cambios o modificaciones que no estén reflejados en este documento. No se aceptarán reclamaciones basadas en los colores o tallas que se indican en esta ficha técnica. Se reserva el derecho a cambiar sin previo aviso los colores y las medidas de los productos respecto a los indicados en la presente ficha técnica




DESCRIPCIÓN

Zapatillero realizado en poliéster 600D. Incluye práctica asa de transporte.

COMPOSICIÓN

Poliéster 600D

MEDIDAS

Adultos: TALLA ÚNICA ADULTO /

CANTIDADES

	Caja	Pack
Adultos:	100 ud.	100 ud.

COLORES


02

05

226

55

60

MEDIDAS

Adultos:	TALLA ÚNICA ADULTO
ANCHO (A)	16cm
LARGO (B)	35cm
ALTURA (B)	15cm

REPROCESOS DISPONIBLES


Transfer

PRODUCTOS RELACIONADOS




DESCRIPCIÓN



Taza metálica de doble pared con asa mosquetón ideal para transportar. Disponible en varios colores. Con capacidad 230 ml.

COMPOSICIÓN

Acero inoxidable.

OBSERVACIONES

Presentación en caja blanca.

MEDIDAS

Adultos: TALLA ÚNICA ADULTO /

CANTIDADES

Caja	Pack
------	------

Adultos: 50 ud. 50 ud.

COLORES



MEDIDAS

Adultos:	TALLA ÚNICA ADULTO
DIÁMETRO (A)	7cm
ALTURA (B)	8cm

*[Medidas desde el contorno 1cm por debajo de las mangas / Medidas desde el punto más alto del hombro hasta el final de la prenda]

PRODUCTOS RELACIONADOS



Los colores y medidas recogidos en esta ficha técnica son aproximados a los colores y medidas en nuestros productos. Debido al trabajo continuo de mejora de los productos y renovaciones de stock los mismos pueden sufrir cambios o modificaciones que no estén reflejados en este documento. No se aceptarán reclamaciones basadas en los colores o tallas que se indican en esta ficha técnica. Se reserva el derecho a cambiar sin previo aviso los colores y las medidas de los productos respecto a los indicados en la presente ficha técnica



CONDITIONS DESIGN

A designer will be assigned to manage the work. We ask the client to review correctly all texts and logos that appear in the sketch. Once approved the design, RDP is not responsible of the errors.

The colors of the proposal design are not exact due to the different color settings of printers and monitors. We beg to the Customer tell us the color references (Pantone, RGB, CMYK) or provide sample physical if you have it. There will be no limit of colors in the garments.

In the event that some logo should have a specific measure or position, We ask the client to specify it. Otherwise, the pattern explained will be followed previously.

Logos and drawings must not pass between seams for reasons of clothing.



The size of the logos and forms will be adapted always to the smallest size, as You can see in the bottom image where each line corresponds to a size Distance

Up to 3 rectifications can be made without additional cost

The client must provide the vectorized logos. Possible formats: Illustrator (.ai), Corel Draw (.cdr), Freehand (.fh), (.eps) or (.pdf). The logos to be vectorized by SURAL, will have an additional cost of € 20 x color and logo.

As a general rule, the color of the zipper, of the seams and the strip will always be white or black In exceptional case and depending of the quantities, you can choose another color.

The minimum order is 7 units per model. The minimum for replacement is 4 units per model, as long as no There is no type of modification in the design.

The delivery time is 7/8 WEEKS * a from:

- ✓ **PAYMENT OF 50% OF THE BUDGET**
- ✓ **CONFIRMATION OF THE DESIGN**

As of this moment, no more will be admitted changes

* Holiday periods will not be counted within the delivery term.

SIZES REPRESENTATION



CUSTOM PRODUCTS

INITIAL ORDERS	The minimum, initial order, manufacturing will be 7 units of each model. If they do not reach at the minimum, the following will apply: from 4 to 6 units. a surcharge of 20% on rate
REPLACEMENTS	The replacements of more than 3 units per model, will not have additional increment. The replacements of 2 units for model, will be applied the surcharge of 20% on rate and for a single unit 50% surcharge will be applied. As long as there is no change in the design.
DELIVERY TIME	The delivery time will be 5 weeks, which may vary depending on the models to be customized. Up to 6 models the delivery time should be 6 weeks. Up to 7 to 9 models the delivery time should be 7 weeks. Up to 9 models will be 8 weeks. The accounting of this term will begin when: We have the confirmation by mail of the definitive design, excel providing the sizes for each model and the payment of 1st 50% of the budget has been made, which will mean the confirmation of the same.
TIME FOR HOLIDAYS	“From December 21 to January 7 / The 10 days of Holy Week and throughout the month of August: All manufacturing, personalization, will be paralyzed. These days are not counted within the delivery period.”
FREIGHT	Orders, with standard service and delivery European Community will be charged 25.00 € / box
FREIGHT OBSERVATIONS	International shipments may require the payment of customs taxes. Customs commissions are unrelated to Real Deal Projects S.L. and can be requested by the administration in certain cases that Real Deal Projects S.L. does not know and whose decision will be made by the administration of the autonomous region that receives the package. RDP.S.I is not responsible for the amount requested by the customs administration or town councils, which must be paid by the package receiver in said autonomous communities.
SAMPLES	They will not have commercial value, they will be returned at the end of the sizing tests to place the order. The client will receive a delivery note in which the value of each unit, sample, will be 100.00 €, which will be regularized at the time of the return of the samples and check their good condition. In case of missing a unit, the customer will be billed at 100.00 €.
BUDGET	“A budget will be delivered with the final amount of the order which must be paid in the 1st 50% to start the production. The client must send by email, to contabilidad@realdeal-projects.com , the bank proof of the deposit, facilitating in the concept the budget number and name of the team.”

DESIGNS & LOGOS

DESIGNS	A designer will be assigned to manage your order. This includes up to 3 design revisions at no additional cost. For orders over 300€, the garment design will be free of charge. However, if the order is not finalized after the design work has been completed, a 150€ 'Design' fee will apply. There is no limit on the number of colors for the garments.
LOGOS	Customer must provide logos in vectorized formats : Illustrator (.ai), Corel Draw (.cdr), Freehand (.fh) or (.eps) or (.pdf).

EXTRA COSTS

LOGOS DESIGN	If there are logos without vectoring / not drawn by the client, the logos to be vectorized by Real Deal Projects will have a additional cost of 20€ for each color of the logos.
FLUORINE COLORS	If the customer's order contains fluorescent colors. This will increase the cost by 5% on the corresponding rate. Since these inks have a higher cost.
LOGO MAKE UP	Make up and size adjustments for swim caps NET AND FIX PRICE - 30€ Make up and size adjustments for swimwear NET AND FIX PRICE - 60€
SUBLIMATED NAME	In the event that it is possible, 5€ per unit must be added to the list price.
SCREEN PRINTING	Maximum 5 names in every screen of 45 x 45 mm and the price will increase by 45€.
EMBROIDERY DISK	Cost for the embroidery Disk will be 25€ , net and fix price.
EXTRA EMBROIDERY	Maximum size of 30x30 mm. Increasing the price 1,5 € per unit
PBT LINING	This will increase the cost by 1,5€ on the corresponding Model

*** LOGOS**

Considered only 1 logo per piece. More Logos (cloro-transfer) will be increase 1€ more for each logo.

SALES CONDITIONS

SALES CONDITIONS	Exworks from the Barcelona Warehouse.
MOQ	25 pcs per Model.
PLAIN STYLES / ORDERS:	25 pcs per plain color style = by multiples of size.
MOQ	25 pcs per Model.

RECHARGES FOR ORDERS WITHOUT MOQ:

FOR ORDERS FROM 16 TO 24 PCS. ADD 30€ NET

FOR ORDERS FROM 11 TO 15 PCS. ADD 40€ NET

FOR ORDERS FROM 6 TO 10 PCS. ADD 50€ NET

FOR ORDERS OF 5 PCS OR LESS. ADD 60€ NET

CONTACT

comercial@realdealprojects.com

AVAILABLE SIZES & SIZES CORRESPONDENCES

LADY	XS	S	M	L	XL	2XL
ES	34	36	38	40	42	44
ITA	38	40	42	44	46	48
FR	36	38	40	42	44	46
D	34	36	38	40	42	44
UK/USA	30	32	34	36	38	40
MAN	XS	S	M	L	XL	2XL
ES	38	40	42	44	46	48
ITA	42	44	46	48	50	52
FR	70	75	80	85	90	95
D	2	3	4	5	6	7
UK/USA	30	32	34	36	38	40
JUNIOR	AVAILABLE SIZES					
YEARS	4	6	8	10	12	14

CUSTOM - YOUR TEAM -

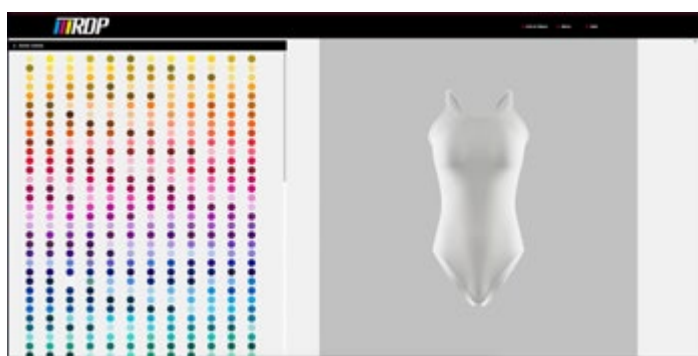
AVAILABLE FOR SHOPS & TEAMS

1. CHOOSE YOUR SPORT AND YOUR ITEMS CUSTOMIZABLE
2. PICK YOUR COLOURS
3. WE DESIGN YOUR IDEA

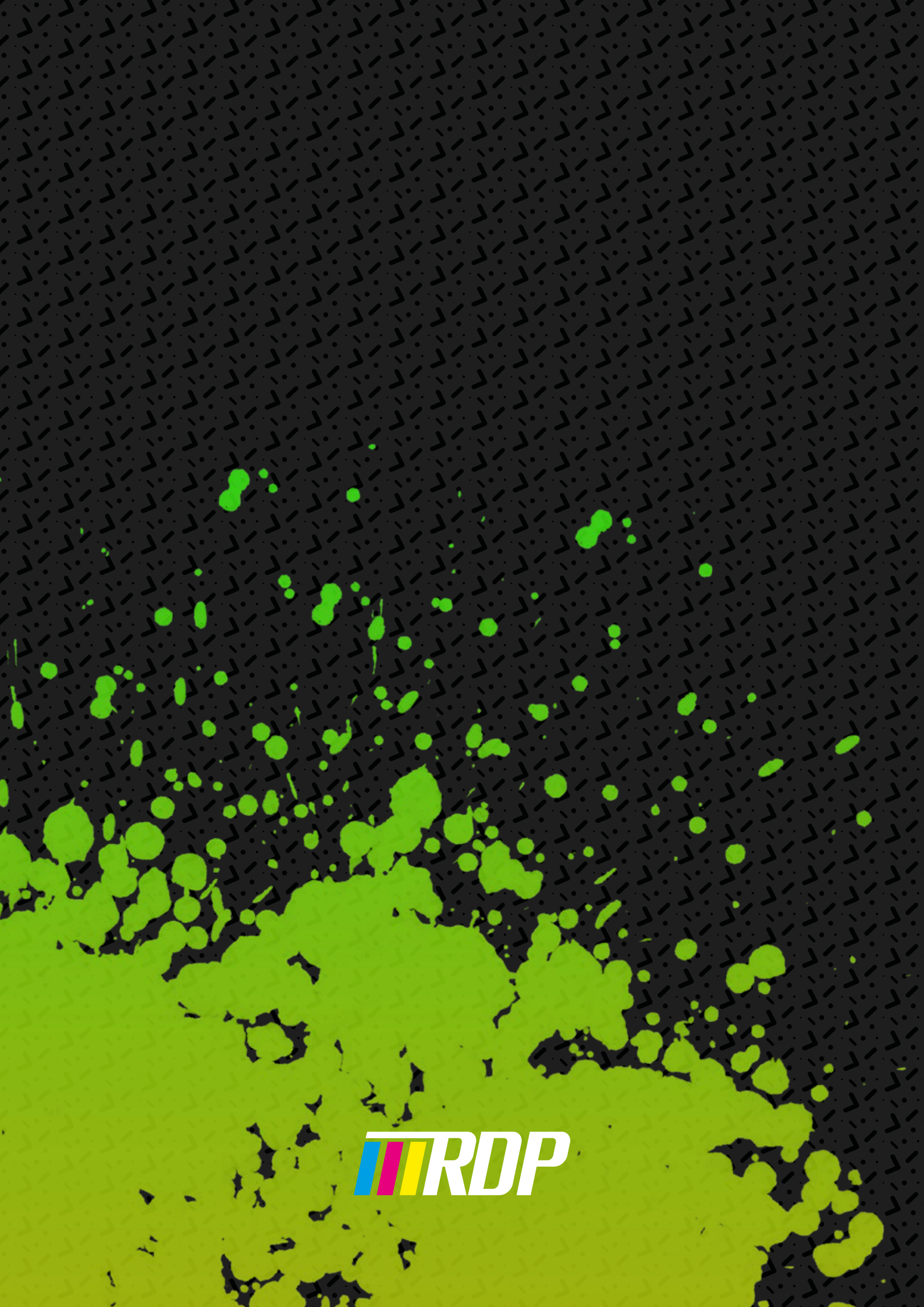


**WE ESTIMATE AND DELIVERY-
YOUR BUDGET WITHIN 48H**

DELIVERY IN 6-8-WEEKS



www.custom.realdealprojects.com



 **TRDP**